

# АВТО

№9 Сентябрь 2015

КОМПОНЕНТЫ

Автомеханика-2015  
Пульс отрасли

International Moscow Automotive Forum  
Выбор отрасли

Сервис для колес  
Сезонный шиномонтаж

**ПРЕМИЯ**

**«МИРОВЫЕ  
АВТОМОБИЛЬНЫЕ  
КОМПОНЕНТЫ»**

Лучшие среди равных



[www.a-kt.ru](http://www.a-kt.ru)



**MEYLE**  
Products



[www.meyle.com](http://www.meyle.com)

РУЛЕВОЕ УПРАВЛЕНИЕ



СИСТЕМА ПОДВЕСКИ



ТОРМОЗНАЯ СИСТЕМА



ФИЛЬТРЫ



СИСТЕМА ОХЛАЖДЕНИЯ



ТРАНСМИССИЯ



ДЕТАЛИ ДВИГАТЕЛЯ



ЭЛЕКТРООБОРУДОВАНИЕ



РЕЗИНОТЕХНИЧЕСКИЕ ИЗДЕЛИЯ



ПРОЧИЕ ДЕТАЛИ



# ОТКРОЙ 10 ГРУПП MEYLE

*Где купить:*

Авто-Евро  
[www.autoeuro.ru](http://www.autoeuro.ru)

Автоконтинент  
[www.autokontinent.ru](http://www.autokontinent.ru)

Индрайв  
[www.indrive.ru](http://www.indrive.ru)

Фаворит  
[www.favorit-auto.ru](http://www.favorit-auto.ru)

Форум-Авто  
[www.forum-auto.ru](http://www.forum-auto.ru)

## Уважаемые читатели!



**К**онец лета – традиционный период оживления бизнес-активности, время, когда в Москве проходят несколько крупных отраслевых выставок. В нынешнем году выставочная деятельность стала прямым отражением событий в автомобильной отрасли. Кризис на рынке, спад потребительской активности, нестабильность курсов и многие другие факторы создают тревожный фон – неизвестно, сколь долго продлится этот трудный период, а потому очень сложно рассчитать свои силы и ресурсы.

Многие, с кем мне удалось поговорить на выставках, рассуждали о способности и умении мобилизоваться, принимать правильные решения, что называется, «не лезть на рожон», а быть более рассудительными и последовательными. И, конечно же, много работать и еще раз много работать. Странно, такие банальные и тривиальные рекомендации имеют, казалось бы, более ценное значение в нынешний трудный период. Однако, как уже многие успели убедиться, они актуальны в любое время, и в особенности в «мирный», лишенный кризиса период. Конечно же, трудные времена пройдут – все в этом мире циклично, – и на коне окажется тот, кто не просто изначально занимал выгодное положение на рынке, а сумел удержать свои позиции с минимальными потерями и после максимально быстро восстановиться.

Выставочный сезон 2015 года для многих участников нашего рынка не только стал возможностью выступить со своего рода публичным «имиджевым» манифестом, мол, у нас все в порядке, но также дал возможность встретиться с коллегами, партнерами, чтобы обсудить достигнутые результаты, поделиться мнениями и рекомендациями, разделить успехи и порадоваться достижениям.

Мы, коллектив журнала «Автокомпоненты», были рады встрече с нашими давними друзьями и новыми партнерами. Было отрадно видеть, что, несмотря на все трудности и перипетии, вы не теряете оптимизма, не снижаете своей активности и находите в себе силы принимать «с открытым забралом» все те испытания, которые приготовил для нас всех нынешний кризис. Такие примеры не могут не вдохновлять. Осознание того, что у «соседа» все более или менее хорошо, является лучшим стимулом для развития, чем, казалось бы, более выгодное для конкурентов безнадёжное положение дел. В любом деле выгоднее и продуктивнее ориентироваться на успешные примеры. Более того, давно убедилась в том, что успешный человек – это тот, кто умеет искренне радоваться достижениям не только своих партнеров, но и конкурентов. Умение разделить такой успех является мощнейшим стимулом для собственного роста. А любой пример успеха, за которым, конечно же, стоит чаще всего долгий и напряженный труд, в нынешнее время можно и незазорно рассматривать как пример для подражания.

Главный редактор  
журнала «Автокомпоненты»  
Татьяна Акимова

авТО КОМПОНЕНТЫ





42



20



26



30



34



52



56

**Главный редактор**  
Татьяна Акимова  
**Редактор**  
Анастасия Федоткина

**Арт-директор**  
Андрей Стоцкий  
**Художник**  
Алексей Шухардин  
**Корректор**  
Вероника Матвеева

**Аналитический отдел**  
research@maks-m.com

**Технический отдел**  
Руководитель – Александр Шубин  
szhubin\_av@maks-m.com

**Отдел распространения**  
distrib@maks-m.com

**Отдел рекламы**  
Руководитель – Тамара Поторочина  
p.tamara@maks-m.com  
Ксения Степанова  
s.kseniya@maks-m.com  
Тел.: +7(495) 955-90-80,  
E-mail: reklama@maks-m.com

**Руководитель проекта**  
Елена Федоткина  
f.elena@maks-m.com

**Контактная информация:**  
107996, г. Москва,  
ул. Буллера, 17б, 6 этаж  
Тел.: +7(495) 955-90-80  
Факс: +7(495) 955-90-80  
Редакция - E-mail: red@maks-m.com

Отпечатано в ООО «Юнион Принт»,  
603022, г. Нижний Новгород, Окский съезд, 2.  
Тираж 45000 экз. Выходит ежемесячно.

Журнал зарегистрирован в Федеральной  
службе по надзору в сфере связи,  
информационных технологий  
и массовых коммуникаций  
Регистрационный номер  
ПИ № ФС77-47177 от 03.11.2011  
Учредитель И. Г. Баракин

Ответственность за точность опубликованной  
информации несут авторы публикаций.  
За содержание рекламных материалов редак-  
ция ответственности не несет. Перепечатка  
материалов, опубликованных в журнале,  
допускается только с разрешения  
ООО «Макс Медиа». При цитировании ссылка  
на журнал «Автокомпоненты» обязательна  
Подписано в печать 14.09.2015 г.

Распространяется во всех регионах России,  
странах СНГ и Балтии, дальнего зарубежья.  
Цена свободная.

# Содержание

<b>Экономика. Бизнес. Практика</b> Выбор отрасли	42
<b>Мировые автомобильные компоненты</b> Лучшие среди равных	20
<b>Рынок автокомпонентов</b> Mahle: качество оригинальной продукции, доступное вторичному рынку автокомпонентов	26

Цель – рост на российском рынке	30
Пульс отрасли: MIMS Automechanika Moscow	34
<b>Сервис. Эксплуатация. Оборудование</b> Сервис для колес Автомобиль как действующий образец работы многих видов подшипников	52 56
<b>Новости. События. Презентации</b> Фестиваль стиля и мощи	62

DOC\_BAPACCESSORY2013.RUA - Code SAP : 307247 - Conception et réalisation Service publicité NTN-SNR - © NTN-SNR 08/2013 - Photos : Solovyova Lyudmila / Pamee Poonin/ Shutterstock / Gettyimages



## РЕМНИ ДОПОЛНИТЕЛЬНОГО ОБОРУДОВАНИЯ

# ДОВЕРЬТЕСЬ ЗНАТОКАМ СВОЕГО ДЕЛА

В современном мире автозапчастей принадлежность ремня ГРМ к премиум-брендам не является основным критерием выбора. Но не стоит играть с качеством и с доверием ваших клиентов.

Являясь экспертом, производителем и ответственным поставщиком, NTN-SNR обеспечивает одинаковый уровень оригинального качества как для автомобильных конвейеров, так и для вторичного рынка автозапчастей.

Именно поэтому NTN-SNR является надёжным партнёром для вашего бизнеса.



[www.ntn-snr.com](http://www.ntn-snr.com)

## Свечи ЭЗ в программе лояльности eXtra



К участию в крупнейшей в России программе лояльности Bosch eXtra для СТО и автомагазинов добавилась продукция ЭЗ – российского бренда свечей зажигания.

Теперь бонусы за выбор свечей зажигания ЭЗ доступны всем участникам программы при заказе продукции бренда у официальных дилеров. В настоящее время бренд ЭЗ – зарегистрированная торговая марка компании Bosch, а выпускающий их завод в городе Энгельс Саратовской области – единственный российский производитель свечей зажигания. Предприятие обладает сертификатами о соответствии специальным требованиям GM-AVTOVAZ, Volkswagen и «Группы ГАЗ».

Программа лояльности eXtra предлагает станциям техобслуживания и розничным магазинам запчастей бонусы за покупку продукции участников программы лояльности – лидирующих производителей автомобильных компонентов. В Германии, Австрии и Швейцарии в eXtra участвуют более 90% всех СТО региона.

В России программа была представлена на выставке «MIMS powered by Automechanika Moscow» в 2012 году. В ней уже приняло участие более 5000 отечественных станций техобслуживания и магазинов по продаже запчастей.

## Новый игрок в экономклассе



Компания NRF начинает выпуск новой серии продукции, которая будет позиционировать в бюджетном сегменте деталей системы охлаждения. Заменители оригинальной продукции NRF уже представлены 35 радиаторами. В ближайшие месяцы появится значительно больше альтернативной продукции.

Европейский парк легковых транспортных средств насчитывает 100 миллионов автомобилей, срок эксплуатации которых составляет от 10 до 15 лет. Владельцы таких автомобилей, как правило, не могут расходовать слишком много средств на техобслуживание или ремонт. При этом ожидания клиента настроены на полноценный сервис с использованием высококачественных запчастей. Учитывая экономическую целесообразность, NRF приняла решение о начале выпуска альтернативной серии продукции экономкласса.

Альтернативная продукция NRF выпускается параллельно с соответствующими оригинальными комплектующими и маркируется тем же оригинальным номером, но с пометкой в виде литеры «А». Кроме того, в ТесДос продукция имеет коммерческую отметку «экономкласс».

## Электронный тестер аккумуляторов EBT-165R



Проверка обычных, AGM и гелевых аккумуляторов 12 В, а также 12-вольтных пусковых и зарядных систем пассажирских автомобилей и легких грузовых автомобилей станет еще проще с электронным тестером аккумуляторов EBT-165R от Exide Technologies. Прибор поможет обнаружить неисправные элементы питания, защитит от обратного подключения и подразумевает проверку систем различных диапазонов.

Прибор осуществляет проверку за несколько секунд. Он оснащен встроенным принтером для предоставления клиентам копии результатов и разработан специально для проверки АКБ Exide. Прибор имеет прочный корпус, изготовленный из кислотоустойчивого АБС-пластика.

**TEXTAR®**  
**BRAKE TECHNOLOGY**



## ИННОВАЦИИ. ВЫСОКАЯ ПРОИЗВОДИТЕЛЬНОСТЬ. БЕЗОПАСНОСТЬ. ВЧЕРА. СЕГОДНЯ. ЗАВТРА.

**TEXTAR ВЧЕРА** – Лучшие технологии и решения для тормозных систем уже более 100 лет.

**TEXTAR СЕГОДНЯ** – Премиум-бренд одного из крупнейших в мире производителей О.Е., предоставляющий полный ассортимент продукции для тормозных систем пассажирского и коммерческого транспорта.

**TEXTAR ЗАВТРА** – берет свое начало СЕГОДНЯ, потому что уже сейчас мы разрабатываем оптимальные решения для тормозных систем автомобилей будущего.



Представительство ТМД Фрикшн Сервисес ГмбХ

Крутицкий Вал, 3, корп. 2, офис 5

109044, Москва / Россия

Тел.: +7 495 988-43-06

Факс: +7 495 988-43-07

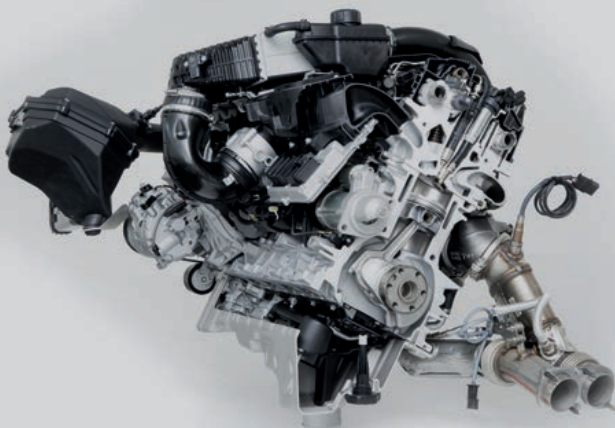
[www.textar.com](http://www.textar.com)

## Юбилейная свеча



NGK Spark Plug отметила выпуск 500-миллионной свечи на предприятии во французском городе Мён-сюр-Луар. Предприятие начало работу в 1991 году. На этапе запуска три сборочные линии завода выпускали 20 товарных позиций из ассортимента NGK. Сегодня предприятие в Мён-сюр-Луар производит около 100 типов свечей зажигания для вторичного рынка автокомпонентов. Ежегодно около 39 млн свечей зажигания с маркировкой «сделано во Франции» предприятие отправляет потребителям в более чем 40 странах мира. В 2014 году NGK Spark Plug инвестировала 4,5 млн евро в создание новой заводской производственной линии, на которой изготавливаются многоэлектродные свечи зажигания.

## Технологии Federal-Mogul Powertrain — залог успеха



Подведены итоги международной премии «Двигатель года – 2015». Во всех двигателях-победителях (за исключением одного) применялись технологии Federal-Mogul Powertrain. При сборке двигателей Audi, BMW, Ferrari, Ford, McLaren, Mercedes-AMG, Peugeot и Citroen используются поршни, поршневые кольца, подшипники, вкладыши, клапаны и седла клапанов, уплотнения и прокладки, а также компоненты системы зажигания и защитные материалы, разработанные и произведенные Federal-Mogul Powertrain. Главным победителем конкурса стал трехцилиндровый бензиновый мотор с рабочим объемом 1,5 л, входящий в состав гибридного привода автомобиля BMW i8. Он оснащен подшипниками Federal-Mogul IROX, позволяющими уменьшить интенсивность износа моторов гибридных установок и двигателей, оснащенных системой «старт-стоп».

## Новинки в ассортименте «Кедр»



В ассортименте продукции «Кедр» появились новинки: верхние и нижние шаровые опоры для автомобилей ВАЗ-2101–2107 усовершенствованной конструкции. Новые изделия, в отличие от аналогичных моделей, комплектуются масленкой, что существенно продлевает их срок службы. Все шаровые опоры «Кедр» имеют устойчивое антикоррозийное покрытие, пыльники из высококачественной резины, а также проходят обязательный ультразвуковой контроль на внутреннюю целостность.

## Новые технологии для мотора

На «Международном моторном симпозиуме – 2015» в Вене компания Bosch представляла инновационные решения, соответствующие главным требованиям автомобилестроения: экологичности, а также комфорта и безопасности. Автомобили с электроприводом будут усовершенствованы посредством новых возможностей их подключения к различным устройствам. Примером тому может служить система «электронный горизонт». В будущем эта технология Bosch позволит собирать дорожную информацию о ремонтных участках, пробках и авариях в режиме реального времени. Такая технология позволит снизить выбросы CO<sub>2</sub> на несколько процентов. Даже через десять лет подавляющее большинство новых автомобилей по всему миру будет работать на углеводородном топливе. В течение указанного периода в Европе, США и Китае законодательные требования к токсичности выхлопа будут усилены. Начиная с 2021 года верхний предел выбросов для нового автомобиля в ЕС в среднем составит 95 г CO<sub>2</sub> на один километр. Исходя из текущей ситуации, можно предположить, что указанного значения можно будет достичь благодаря совершенствованию конструкции двигателя. Уровень выбросов для автомобиля малого класса с бензиновым двигателем может быть снижен до 85 г/км, с дизельным – даже до 70 г/км и ниже. Улучшение аэродинамики и снижение трения при качении могут также способствовать уменьшению вредных выбросов. Автомобилям премиум-класса и компактным внедорожникам понадобится внедрение электропривода для соответствия будущим нормам токсичности.

# ПЕРВОКЛАССНЫЕ КОМПОНЕНТЫ ТОРМОЗНОЙ СИСТЕМЫ НА ПРЕВОСХОДНЫХ УСЛОВИЯХ



## GALFER – РАЗВИТИЕ ДЛЯ ВАШЕГО УСПЕХА

С помощью GALFER – во всех направлениях. GALFER означает многолетний опыт в производстве оригинального оборудования, дополненный в настоящее время ноу-хау фирмы Continental на независимом рынке автозапчастей. Вот поэтому мы можем предоставить Вам уникальные продукты и предложения, которые будут полностью отвечать Вашим требованиям. Абсолютно уникальное предложение в отношении качества и цены. Обратитесь сейчас и получите выгоду от наших новых тормозных колодок и дисков премиум-класса. **Powered by Continental.**

[WWW.GALFER-AFTERMARKET.COM](http://WWW.GALFER-AFTERMARKET.COM)

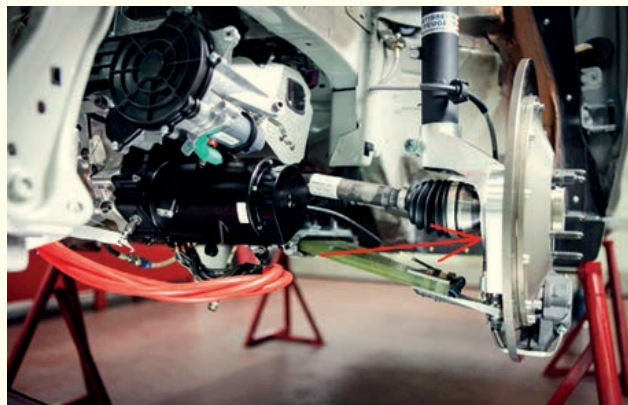


## Лидер аккумуляторного рейтинга



Аналитическое агентство «Автостат» совместно с сервисом ответов на автомобильные вопросы Blamper.ru провели опрос для определения предпочтений российских автовладельцев при выборе и замене автомобильного аккумулятора. В опросе приняли участие свыше 2700 человек со всей России. По результатам исследования бренд Bosch был признан самым узнаваемым на рынке автомобильных аккумуляторов (его назвали 64% респондентов). Производитель также стал лидером среди ответов на вопрос: «Какой аккумулятор вы купите в случае необходимости?» (48,8%). В ассортименте Bosch найдется подходящая батарея практически для любого автомобиля. Программа аккумуляторных батарей представлена тремя цветами этикетки: серым, синим и черным. Серая этикетка, линейка S3, подскажет, что данные аккумуляторы можно устанавливать на подержанные автомобили с небольшим уровнем энергопотребления. Аккумуляторы с синей этикеткой, серия S4, подходят для автомобилей среднего ценового сегмента с повышенным потреблением электроэнергии, в том числе и для азиатских моделей. Для автомобилей с высоким уровнем энергопотребления компания предлагает линейку S5 с черной этикеткой.

## Разработки NTN-SNR для Peugeot



На выставке во Франкфурте дебютировал уникальный Peugeot 208 Hybrid FE, в разработке которого приняли участие специалисты компании NTN-SNR. Разработчики создали для автомобиля инновационный ступичный подшипник. По словам Венсана Пуруа-Соляри, менеджера отдела инноваций NTN-SNR, для Peugeot 208 Hybrid FE компания NTN-SNR разработала новый ступичный подшипник поколения 3.5, который позволяет сэкономить от 0,5 до 1 кг на колесо, в зависимости от конструкции цапфы. В концепции подшипника предусмотрена улучшенная конструкция для сокращения трения и уменьшения времени монтажа. Для Peugeot 208 Hybrid FE подшипник был оснащен керамическими телами качения, которые применяются в подшипниках спортивных автомобилей и аэрокосмонавтике.

## Больше возможностей с Mega Macs PC



Hella Gutmann Solutions представила новое программное обеспечение, позволяющее сделать из персонального компьютера сервисный диагностический стенд. Программный комплекс Mega Macs PC беспроводным путем через модуль PC VCI считывает данные с датчиков, может сбросить полученные значения, а также осуществить выключение и включение системы. В комплект поставки, помимо программы, входят диагностический модуль PC VCI, удлинительный кабель OBD и различные адаптеры для подключения к автомобилям.

## Развитие партнерских отношений



При поддержке Castrol компания Aston Martin уже несколько лет занимает превосходные позиции в различных соревнованиях, особенно в гонках на выносливость. Castrol поставляет моторное масло Castrol EDGE с технологией TITANIUM FST™ для лучших моделей Aston Martin. Семилитровый двигатель V12 с эффективной мощностью свыше 800 л.с., установленный на гиперкаре Aston Martin Vulcan, работает на пределе своих возможностей благодаря этому моторному маслу. Технология TITANIUM FST™ Castrol EDGE на физическом уровне меняет поведение моторного масла в условиях экстремальных нагрузок. Растворимые полимерные соединения титана работают в унисон с технологией усиленной масляной пленки Fluid Strength Technology (FST™), которая была ранее представлена компанией Castrol. Испытания показали, что Castrol EDGE с технологией TITANIUM FST™ увеличивает прочность масляной пленки, предотвращает ее разрыв и значительно снижает трение для максимальной безопасности подвижных частей двигателя.



# Подшипники скольжения наружного ремонтного размера

## Способ ремонта для MAN D2066/D2866/D2876

Ломаные крышки подшипников не позволяют отремонтировать постели коренных подшипников вышеназванных двигателей обычным способом. Однако, чтобы все-таки обеспечить ремонт этих блоков цилиндров двигателей, компания Motorservice предлагает специальный набор подшипников скольжения наружного ремонтного размера.

Данный набор подшипников скольжения с увеличенным наружным диаметром позволяет предприятию по ремонту двигателей произвести подгонку неисправных постелей коренных подшипников блока цилиндров двигателя.

**Внимание!** Подшипники скольжения наружного ремонтного размера можно приобести только для двигателей без регулировочных подшипников (1999 →).



Изготовитель	Двигатель	Год выпуска	Размеры (нар. Ø/внутр. Ø)	KS №
MAN	D2066/D2866/D2876	06/1999 →	+ 0.50/STD	77 682 700
			+ 0.50/0.25	77 682 710

1	2	3	4	5	6	7	8	9	10		
<b>1</b>	<b>128</b>	<b>Сyl. 6</b>	90 578 6... 90 579 6... 90 581 6... 90 582 6...								
2866 Euro 2	LF 29	04.2000 →	D (LA)	6	11967 cm³	2V	294 kW	(400 PS)	155,00 mm		
L	Sr/B/G1	104,000 103,980	111,022 111,000	36,00	3,478	STD	78 586 600 78 586 605 78 586 610 78 586 620 78 586 630 78 586 640	7	77 682 600 77 682 605 77 682 610 77 682 620 77 682 630 77 682 640		
L	Sr/B/G1	104,000 103,980	111,522 111,500	36,00	3,728	STD 0,25		7	77 682 700 77 682 710		
(2)	Außenübermaß / outside oversize / surcote extérieure de / sobremedida exterior / припуском наружного размера + 0,50 mm										

Пример каталога – набор подшипников скольжения наружного ремонтного размера для MAN D2866

Сохраняем за собой право на внесение изменений и на отклонения в иллюстрациях.  
Назначение и замена, см. действующие каталоги, компакт-диски TecDoc или же системы, базирующиеся на данных TecDoc.

## Bentley нашел защиту



Mobil 1 получил статус технического партнера Bentley Motorsport в гонках на выносливость Blancpain Endurance Series. Сотрудничество компаний строится на опыте, накопленном за десятилетия использования масла Mobil 1 при заводской заливке всех автомобилей Bentley. В течение первого гоночного сезона 2014 года принципиально новый Bentley Continental GT3 показал отличные результаты, завоевав пять призовых мест в различных гоночных сериях. Основа всех побед – гоночные моторы V8 объемом 4,0 л, которые заправляются моторным маслом Mobil 1 0W-30 Racing Oil. Масло гарантирует непревзойденную надежность и обеспечивает защиту двигателя на протяжении всей гонки – до 29 000 км.



## Otto Zimmermann обновил упаковку



Компания Otto Zimmermann продемонстрировала новую упаковку для тормозных дисков серии Standard и тормозных барабанов. Эта упаковка не только имеет более привлекательный дизайн, но и отличается своей практичностью. Отныне детали Zimmermann, которые характеризуются высоким качеством литья и точностью размеров, будут поставляться в высококачественной упаковке. В компании отмечают, что переход на новую упаковку будет постепенным. В этот период диски могут поставляться как в новой, так и в старой упаковке.

## Третье поколение видеочамер от ZF TRW



Компания ZF TRW начала производство третьего поколения камеры S-Cam 3, которая впервые будет устанавливаться на четыре крупнейшие глобальные автомобильные платформы. Данная камера будет использоваться на нескольких компактных седанах и кроссоверах сегментов C и D в Европе, Северной Америке и Азии уже к концу 2015 года. Мощность процессора, по сравнению с камерой предыдущего поколения, увеличена в шесть раз. Функционал новой камеры включает в себя поддержку таких технологий, как распознавание сигналов светофоров, обнаружение крупных животных и объектов, автоматическое экстренное торможение перед пешеходами в темное время суток и многое другое. Тем временем к производству готовится четвертое поколение видеочамеры (S-Cam 4), которое будет оснащаться микропроцессором Mobileye's EyeQ4 и отвечать всем требованиям, предъявляемым для аппаратуры, обеспечивающей полностью автоматическое управление автомобилем. Начало ее серийного производства намечено на 2018 год. В ее конструкции применяются одна (в версии монокамеры) или три (в премиум-версии) линзы. В последней также установлены фотографический телеобъектив для улучшенного распознавания на дальних дистанциях и специальная линза для улучшенного распознавания на коротких дистанциях. Новое поколение камеры недавно было выбрано крупнейшим европейским автопроизводителем для нескольких своих платформ.

## HEYNER продемонстрировала новую линейку щеток



На выставках «Автомеханика (MIMS)» и «Интеравто» в Москве компания HEYNER продемонстрировала новую линейку бескаркасных щеток Super Flat Premium. Ассортимент этой продукции включает в себя щетки 14 размеров, от 330 до 700 мм. Все модели будут поставляться в блистерной упаковке. Комплект содержит 4–6 адаптеров, два из которых комбинированные, сочетающие в себе по две функции каждый. Это позволит устанавливать новые щетки стеклоочистителя практически на все автомобили. Резинки во всех новых щетках HEYNER имеют покрытие из нанографитового состава, обеспечивающего долговечность, равномерную очистку, прочность и морозостойчивость. Аэродинамические спойлеры равномерно прижимают щетки к стеклу на высоких скоростях движения.

# РЕМОНТНЫЕ РЕШЕНИЯ FAG

# FAG

## для легкого коммерческого транспорта

Предложение полностью собранных ступичных узлов отражает тенденцию в предоставлении ремонтных решений большинством автопроизводителей. Производители наиболее популярных моделей легкого коммерческого транспорта, MB Sprinter, Vito MB, MB Viano и VW Crafter, предлагают комплексное решение, включающее поворотный кулак с предустановленным ступичным подшипником, вместо отдельного подшипника. Таким образом, если появляется необходимость замены ступичного подшипника, вам потребуется заменить весь поворотный кулак, что в свою очередь влечет увеличение стоимости ремонта и необходимого на него времени. Schaeffler Automotive Aftermarket предлагает уникальное для вторичного рынка альтернативное ремонтное решение FAG для замены ступичного подшипника на легком коммерческом транспорте. Поворотный кулак остается на автомобиле, и при помощи специального инструмента FAG профессиональной замене подлежит только ступичный подшипник. Это решение исключает замену поворотного кулака и соответственно необходимость в регулировке углов установки колес и демонтаже сопрягаемых деталей. В результате значительно сокращается время и стоимость ремонта.

1. Стопорное кольцо



Предназначено для ступичных узлов передней оси заднеприводных моделей:  
Mercedes-Benz Sprinter / Vito / Viano, Volkswagen Crafter

### ПРОЦЕДУРА РЕМОНТА С РЕМОНТНЫМ КОМПЛЕКТОМ АВТОПРОИЗВОДИТЕЛЯ



Временные затраты на стандартную процедуру:

- 1 Автомобиль приезжает в мастерскую
- 2 Демонтаж колес, тормозных колодок, тормозного суппорта и тормозного диска
- 3 Отсоединение всех компонентов, связанных с поворотным кулаком
- 4 Демонтаж старого поворотного кулака
- 5 Монтаж нового поворотного кулака
- 6 Монтаж всех компонентов, связанных с поворотным кулаком
- 7 Монтаж колес, тормозных колодок, тормозного суппорта и тормозного диска
- 8 Проверка углов установки колес
- 9 Регулировка углов установки колес
- 10 Пробная поездка

FAG – качество конвейерного поставщика для автомобильной промышленности

### ПРОЦЕДУРА РЕМОНТА С РЕМОНТНЫМ РЕШЕНИЕМ FAG



Временные затраты значительно сокращаются:

- 1 Автомобиль приезжает в мастерскую
- 2 Демонтаж колес, тормозных колодок, тормозного суппорта и тормозного диска
- 3 Замена ступичного подшипника с применением специнструмента
- 4 Монтаж колес, тормозных колодок, тормозного суппорта и тормозного диска
- 5 Пробная поездка

**Преимущества:**

В зависимости от модели автомобиля, ремонтное решение FAG позволяет сократить время ремонта до 60% и стоимость ремонта до 50%!

FAG Wheel Set – все, что необходимо для профессиональной замены ступичных подшипников

### СПЕЦИАЛЬНЫЙ ИНСТРУМЕНТ

Во время монтажа ступичного подшипника необходимо прикладывать усилие только на внешнюю обойму подшипника, тем самым позволив стопорному кольцу безопасно закрепиться в посадочном месте. Для достижения безошибочной замены подшипника требуется обязательное использование специального инструмента FAG.



[www.schaeffler-aftermarket.ru](http://www.schaeffler-aftermarket.ru)

**SCHAEFFLER**  
AUTOMOTIVE AFTERMARKET



## Активная безопасность и связь

На выставке IAA компания Delphi продемонстрировала технологии, лежащие в основе системы автоматического управления транспортными средствами. «Технологии активной безопасности и связи стремительно развиваются в тесном взаимодействии. Delphi имеет возможность разработать весь комплекс наиболее важных технологий беспилотного управления, обеспечив при этом полную интеграцию всех систем автомобиля, – считает Джефф Оуэнс, главный технолог Delphi Automotive. – Delphi разрабатывает более безопасные методы управления транспортными средствами и системы, позволяющие водителям в любое время и в любых условиях «общаться» с автомобилем». На стенде производителя демонстрировались полностью интегрированные автоматические системы и структуры беспилотных систем управления, высоковольтные и 48-вольтовые электрические автомобильные системы, новые модульные масштабируемые Ethernet-устройства, новый радар малого радиуса действия, первая в мире 3D-система распознавания жестов, а также решения для улучшения эксплуатационных характеристик силовых агрегатов, снижения расхода топлива и выбросов вредных веществ.

## MANN+HUMMEL Group объявила о покупке Affinia Group



MANN+HUMMEL Group приобрела крупнейшую компанию в сфере систем фильтрации Affinia Group (исключая подразделение Affinia South America), которая владеет брендами Wix и Filtron. Стоимость сделки – 462 млн евро. Штаб-квартира Affinia Group находится в немецком Людвигсбурге, годовой оборот компании достигает 900 млн евро. За счет этого приобретения компания MANN+HUMMEL Group рассчитывает выйти в новые сегменты рынка США, предоставив потребителям расширенный ассортимент продукции, в том числе и для коммерческой техники.

## Экоинновационные генераторы Bosch



Генераторы Bosch серии Efficiency Line с высокоэффективными диодами (HED) и синхронным выпрямлением (SAR) хорошо зарекомендовали себя на территории Евросоюза, где действуют четкие требования Еврокомиссии по сокращению выбросов парниковых газов. Экоинновационными Европейский союз называет только экологически чистые технологии, и в 2015 году ЕС официально признал таковыми HED и SAR технологии Bosch. Благодаря использованию дополнительных диодов и совершенствованию электросхемы разработчики Bosch смогли довести КПД генераторов серии EL до 77%. Иными словами, модели нуждаются в меньшем количестве механической энергии для выработки той же электрической мощности. Это позволяет в реальных условиях движения сократить расход топлива, а значит, и выбросы CO<sub>2</sub>, на целых 2%. В новых генераторах батарея эффективно заряжается даже на холостом ходу, поэтому они – идеальное дополнение к системе «старт-стоп». Комбинация генератора Bosch серии EL и системы «старт-стоп» уменьшает потребление горючего и выбросы CO<sub>2</sub> в городском режиме движения на 10%.

## По пути устойчивого и прибыльного роста

Schaeffler Group представила результаты работы в первой половине 2015 года. За отчетный период выручка компании составила 6,7 млрд евро. Это на 12,4% больше по сравнению с предыдущим годом и на 4,9% больше без учета влияния пересчета валют. Темпы роста выручки автомобильного подразделения Schaeffler составили 14,1% по сравнению с предыдущим годом. Таким образом, показатели работы явно опережали темпы роста мировых объемов производства легковых и легких грузовых автомобилей (+0,8%). Стимулом роста автомобильного подразделения Schaeffler стал стабильно высокий спрос на таких ключевых для компании рынках, как рынки Китая и США. Динамика роста существенно различается по регионам. По сравнению с прошлым годом быстрее всех выручка Schaeffler Group росла в Китае, увеличившись на 35,4% (+12,0% в постоянной валюте), далее следует регион Северной и Южной Америки, где выручка выросла на 25,6% (+11,6% в постоянной валюте). Азиатско-Тихоокеанский регион продемонстрировал рост выручки на 11,9% (-0,7% в постоянной валюте), в то время как в Европейском регионе выручка выросла на 3,4% (+2,2% в постоянной валюте).

**MAHLE**

Driven by performance

# ТЕРМОСТАТЫ MAHLE: ИДЕАЛЬНАЯ ТЕМПЕРАТУРА

Важным условием эффективной работы двигателя является исправный термостат. Эта небольшая, но очень важная деталь отвечает за оптимальную температуру двигателя. Часто именно поврежденный термостат становится причиной поломки автомобиля. Хотя эту деталь и нельзя назвать расходной, заменять её приходится при любых неполадках системы охлаждения двигателя. Помимо этого, термостаты подвержены коррозии, из-за которой чаще всего и происходят сбои в их работе. Исправный, надежный термостат обеспечивает двигателю долгую жизнь и снижает выброс вредных веществ в атмосферу.

Термостат регулирует температуру двигателя за счет изменения потоков охлаждающей жидкости. Внутри него находится несложный, но крайне важный механизм: в герметичном корпусе при повышении температуры начинает плавиться и, следовательно, увеличиваться в объеме термочувствительный искусственный воск, который давит на резиновую камеру, и та в свою очередь выталкивает металлический шток, тем самым открывая путь охлаждающей жидкости.

Компания MAHLE предлагает широкий ассортимент термостатов оригинального качества. Одним из самых популярных продуктов данной линейки является термостат с электронным управлением. Такая технология помогает лучше контролировать температуру двигателя и обеспечивает оптимальные условия для его работы при различных нагрузках и эксплуатационных режимах. Это способствует снижению износа двигателя, повышению его мощности и уменьшению расхода топлива.

Помимо термостатов с электронным управлением MAHLE представляет большой выбор продукции для регулирования температуры двигателя: вставки для термостатов, термовыключатели, термодатчики, масляные, интегрированные термостаты и многое другое. Важно отметить, что в комплект с термостатом входят все необходимые для его монтажа детали.

Продукции MAHLE доверяют крупнейшие производители автомобилей во всем мире. Соблюдение самых высоких стандартов качества комплектующих деталей входит в свод принципов и основную философию концерна. MAHLE гарантирует: оригинальная продукция не подводит даже в самых сложных ситуациях.

- Концерн MAHLE начал историю своего существования в 1920 году и за более чем 90 лет развития достиг уровня производителя и поставщика оригинальных компонентов с мировым именем. В настоящее время концерн насчитывает 66 000 человек, 150 производств с годовым оборотом более 10 миллиардов евро.
- MAHLE присутствует как поставщик у всех глобальных производителей автомобилей и двигателей, предлагает свободному рынку запасных частей широчайшую линейку деталей для легковых, грузовых автомобилей, судовых, мотоциклетных и малых двигателей.
- MAHLE Aftermarket – подразделение концерна, отвечающее за сбыт продукции MAHLE на свободном рынке запасных частей, насчитывающее 25 представительств во всем мире. MAHLE Aftermarket развивает и распространяет такие торговые марки MAHLE, как MAHLE Original®, KNECHT®, CLEVITE®, BEHR®, IZUMI®

- В 2014 году было открыто российское подразделение компании MAHLE Aftermarket – ООО «МАЛЕ РУС», которое организует поставку, распространение и продвижение продукции MAHLE Aftermarket на рынке стран Таможенного союза – России, Беларуси и Казахстана, а также обеспечивает послепродажное сервисное и гарантийное обслуживание.

- Ассортимент продукции MAHLE включает в себя детали двигателя, фильтры и фильтрующие элементы, термостаты, турбокомпрессоры, профессиональные установки по обслуживанию систем автомобиля.



ООО «МАЛЕ РУС»

249020, Россия, Калужская обл., Боровский р-н, д. Доброно, 3-й Восточный пр-д, влад. 1

Тел.: +7 48438 63 888; факс: +7 48438 29 355; e-mail: info@ru.mahle.com

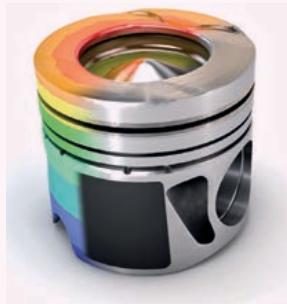
www.mahle-aftermarket.com



**MAHLE**  
ORIGINAL

## Высокопрочный алюминиевый сплав для поршней дизельных двигателей

Federal-Mogul Powertrain объявила о создании нового алюминиевого сплава DuraForm-G91 для поршней дизельных двигателей. Испытания показали, что деталь, изготовленная из нового сплава, служит от трех до пяти раз дольше компонентов из литейных материалов, применяемых для современных высоконагруженных дизельных двигателей. Более высокая прочность нового материала позволяет выдерживать повышенные механические нагрузки, что дает возможность для увеличения удельной мощности и эффективности двигателей.



Улучшенные характеристики сплава позволили уменьшить высоту и вес поршня. Результатом уменьшения веса деталей, совершающих возвратно-поступательные движения, и размеров и веса блока цилиндров стало сокращение выбросов CO<sub>2</sub>. Сплав DuraForm-G91 обеспечивает увеличенную усталостную прочность, особенно при высоких температурах, характерных для работы поршней высоконагруженных дизельных двигателей. DuraForm-G91 был разработан с использованием современных методов проведения испытаний, которые позволяют сократить время оценки качества опытных образцов перед началом серийного производства.

## Новый каталог компании Delphi



Компания Delphi анонсирует выход нового каталога деталей подвески и рулевого управления 2015/2016. Каталог содержит информацию по 4700 артикулам, включая около 500 новых позиций. Последние новинки предназначены для автомобилей BMW 3 и 4 серий, Ford Fiesta/Focus, MINI Paceman/Countryman, Porsche 911/Cayman/Boxster и

Range Rover Evoque. Новые позиции каталога: 169 уплотнителей, 94 наконечника тяг в сборе, 72 стойки стабилизаторов, 68 рычагов подвески, 11 поперечных тяг подвески. Упрощен интерфейс каталога, раздел новинок полностью иллюстрирован, техническая информация сопровождается объемными изображениями. Полный список позиций представлен и в TecDoc. Здесь Delphi отмечен как поставщик класса «А» по предоставлению информации на ресурс. Также все новинки и полный ассортимент Delphi доступны онлайн на delphicat.com.

## Свечи для зимнего сезона



Federal-Mogul Motorparts выпустила новые позиции свечей зажигания и накала под брендом Champion. Ассортимент пополнился 17 новыми позициями зажигания и 5 позициями свечей накала. Среди новых позиций есть свечи, работающие по технологии Instant Start System. Среди представленных позиций есть свечи, поставляемые на первичную комплектацию (это в том числе и свечи Iridium для производств FIAT-Chrysler Group).

## «Официалы» уступили независимым СТО



Как показал опрос на тему качества работы автосервисов, проведенный российским аналитическим агентством «АВТОСТАТ» и сервисом Blamper.ru, уровень удовлетворенности обслуживанием на независимых СТО выше, чем у официальных дилеров.

Как показали результаты опроса, наиболее высоко автолюбители оценили скорость выполнения работ на независимых СТО. Также отмечались такие критерии, как качество выполненных работ и техническая компетентность персонала. Разница по этим пунктам с официальными дилерами составила примерно 0,5–1 балл в пользу независимых сервисов.

Еще больший разрыв в оценке показал пункт о стоимости работ. Средний балл для независимых СТО составил 7,4 балла, а официальные дилеры получили оценку 5,6 в гарантийный период и 6,0 в постгарантийный период.

## Персональный сервис



Сервисный центр Volvo станет похожим на пит-стоп гоночной трассы, а связано это с увеличением механиков, работающих над автомобилем. «Персональный сервис Volvo» – новая программа послепродажного обслуживания и ремонта автомобилей в России – начинает свою работу. Преимущество новой программы заключается в сокращении времени пребывания автомобиля в сервисе. Более того, компания будет предоставлять каждому клиенту персонального автомеханика, который будет отвечать за все процессы, связанные с клиентом и его автомобилем. Первопроходцем, сертифицированным по новой программе, стал дилерский центр в Челябинске. К январю 2018 года компания Volvo Car Russia планирует перевести всех дилеров на работу по программе «Персональный сервис Volvo».

## Достойная замена

Шинная компания сообщила о расширении линейки своей продукции моделями GT Radial Champiro BXT Plus и GT Radial Champiro BXT Pro.

Новинки разработаны специально для эксплуатации в городских условиях и обладают повышенной износостойкостью. Использование резинового компаунда с повышенным содержанием теуглерода позволило увеличить ресурс покрышек, а оптимизированная смесь повысила пробег на 20 000 км. Протектор шин GT Radial Champiro BXT Plus обладает увеличенными канавками в плечевых зонах, которые улучшают поперечную устойчивость и снижают риск возникновения аквапланирования. Использование цельного центрального ребра повысило курсовую устойчивость, а четыре широкие продольные канавки и открытые плечевины улучшают безопасность при езде в дождливую погоду. Шины доступны в широком диапазоне типоразмеров от 145/70 R12 до 235/75 R15. Шины GT Radial Champiro BXT Pro имеют асимметричный рисунок протектора, который улучшает эксплуатационные характеристики на мокрой поверхности. Также переменный шаг блоков протектора снижает уровень шума, делая езду более комфортной. Шины GT Radial Champiro BXT Pro будут выпускаться в 9 типоразмерах от 185/60 R14 до 225/60 R16.

**Continental**   
The Future in Motion



# Для вашего удобства!

## Теперь информация в цифровом виде.

- › **На нашем интернет-портале**
  - › [www.contitech.de/pic](http://www.contitech.de/pic)
  - › Введите номер артикула
  - › Получите полезную информацию об артикуле
- › **На вашем смартфоне** (независимо от платформы, установка не требуется)
  - › Сканируйте QR-код на упаковке
  - › Получите полезную информацию об артикуле



ООО «Контитек Рус»  
г. Москва, ул. Валовая, 26  
тел. 8 (495) 363-02-62  
[www.contitech.de/aam-ru](http://www.contitech.de/aam-ru)

**ContiTech**

## Тормозной диск NTN-SNR с интегрированным ступичным подшипником



Компания NTN-SNR является единственным поставщиком тормозных дисков с интегрированным подшипником для задних мостов автомобилей Peugeot, Citroen и Renault. Работая с 2003 года, NTN-SNR создала номенклатуру тормозных дисков, состоящую из 28 артикулов в настоящее время. В комплектах NTN-SNR имеются все запчасти, необходимые для замены (тормозной диск с подшипником, стопорное кольцо, гайка, магнитный энкодер ASB, крышка). Использование комплектов NTN-SNR существенно экономит время, необходимое для монтажа изделия. Исключены вероятные ошибки: отсутствует необходимость в специальных инструментах для запрессовки подшипника. Замена сразу двух деталей, отражающихся на безопасности, сводит число сбоев к минимуму и существенно повышает качество техобслуживания. Полная идентичность с продукцией завода-изготовителя гарантирует высокое качество. В соответствии с европейской судебной практикой использование тормозных дисков с различной степенью износа на оси недопустимо. В связи с этим замена тормозных дисков должна осуществляться попарно. Замена тормозного диска неизбежно связана с заменой всего модуля. Ведь демонтаж тормозного диска невозможен без повреждения интегрированного ступичного подшипника, т.к. усилие демонтажа, прилагаемое к тормозному диску, передается от наружного кольца подшипника на внутреннее через тела качения. В противном случае нельзя гарантировать его ресурс и безопасность. Установка неоригинальных подшипников ступицы колеса может привести к потере колеса прямо во время движения. Особо чувствительными к качеству подшипников являются Renault Traffic и Scenic. Неоригинальный магнитный энкодер также может привести к сбою систем ESP и ABS.

## Награда за SDE2



ZF TRW получил две награды от североамериканских и европейских автопроизводителей за создание электронного блока управления Safety Domain ECU (SDE2). Выпуск данного центрального процессора для Европы и США начнется в 2018 году. Система ЭБУ SDE действует как концентратор, способный обрабатывать миллионы байт информации, поступающей от датчиков, которые отслеживают состояние окружающей среды и дорожную ситуацию. Взаимодействуя с системами рулевого управления, торможения и привода автомобиля, система SDE выполняет множество функций, что позволяет уменьшить число компьютеров автомобиля и упростить его электронную архитектуру.

Процессор SDE2, разработанный ZF TRW, соответствует возросшим требованиям к интегральным системам, обеспечивающим высокий общий уровень безопасности автомобиля (ASIL D). По сравнению с предыдущей системой SDE новый центральный блок управления контролирует больший объем информации, поступающей от динамических систем и датчиков. Система SDE2 от ZF TRW построена по гибкой открытой архитектуре. В ней интегрированы алгоритмы управления системами, разработанными как поставщиками электронных систем, так и сторонними организациями, включая производителей автомобилей. В качестве основы используется AUTOSAR, начиная с версии 4.0. Система ZF TRW SDE первого поколения с конца 2013 года принята для серийного производства основными европейскими автопроизводителями. В дополнение к вышеупомянутым наградам упомянем победу ZF TRW в борьбе за контракт с главным European OEM по совместной разработке центрального электронного блока управления, соответствующего требованиям 2020 года и последующих лет.

## Инновационные амортизаторы для седана Jaguar XE



Jaguar Suspension

Jaguar Land Rover выбрал для своего нового спортивного седана XE подвеску, разработанную по технологии Тенпесо. Облегченные однотрубные амортизаторы с газовым подпором высокого давления обеспечивают отличную устойчивость и управляемость автомобиля благодаря применению инновационного клапана. Его конструкция позволяет расширить диапазон настроек динамических характеристик амортизатора, повысить демпфирование и быстродействие по сравнению с двухтрубными амортизаторами. Жесткость подвески нового XE на 20% выше, чем у других моделей X-серии, что дает инженерам больше возможностей для приближения управляемости и плавности хода к идеальному.



ФИЛЬТРЫ



ТОРМОЗНАЯ СИСТЕМА



СЦЕПЛЕНИЕ



РАСПРЕДЕЛИТЕЛЬНАЯ СИСТЕМА



СИСТЕМА ОХЛАЖДЕНИЯ



ТРАНСМИССИЯ



ПОДВЕСКИ



ЭЛЕКТРИКА



ДВИГАТЕЛЬ



# A FORMIDABLE TEAM

# Japanparts®



*Ваш специалист по японским,  
корейским и американским  
автомобилям*

Via della Meccanica, 1/A - 37139 Verona (IT)  
tel. +39 045 8517711 - fax +39 045 8510714

[www.japanparts.it](http://www.japanparts.it)

Безупречный сервис, качество и цена являются прочной основой, на которой построена компания Japanparts. Спустя 26 лет с момента основания, благодаря нашей опытной международной команде, мы способны полностью удовлетворить запросы наших партнеров во всем

Быстрый, точный и индивидуальный **СЕРВИС**, результат непрерывных инвестиций в логистический центр, являющийся одним из наиболее современных в нашем секторе, гарантирующий всегда эффективное обслуживание.

Постоянно контролируемое **КАЧЕСТВО**, всесторонние проверки материалов с момента их поступления и тщательный отбор поставщиков.

Самая выгодная **ЦЕНА** на независимом рынке, которую мы в состоянии обеспечить благодаря максимальному снижению стоимости производства, обеспечивая покупателей наилучшими условиями для покупок.

# «Мировые автомобильные компоненты»: версия 2015 года



Так сложилось, что в нашей редакции свой особый Новый год мы празднуем в конце августа. Именно в этот традиционно насыщенный выставочными событиями месяц мы проводим церемонию награждения победителей премии «Мировые автомобильные компоненты», которую организует наш издательский дом.

Татьяна Акимова

Премия – подготовка к ней и само финальное действие – большой и весьма значимый для нас проект, который мы развиваем на протяжении уже четырех лет. И этот проект преследует, кроме прочих, одну всеобъемлющую и очень важную цель. Она заключается в том, чтобы рассказать автокомпонентному рынку о тех компаниях, которые находятся в авангарде инновационных разработок и ведут активную работу во всех направлениях. Список победителей – это не просто перечень наиболее известных в своей сфере компа-

ний, это собранное воедино мнение технических специалистов рынка, а также главных его экспертов, конечных потребителей, которые голосуют своим рублем, а также профессионалов авторемонтной отрасли, которые не понаслышке, а на практике знают все достоинства и недостатки продукции того или иного бренда.

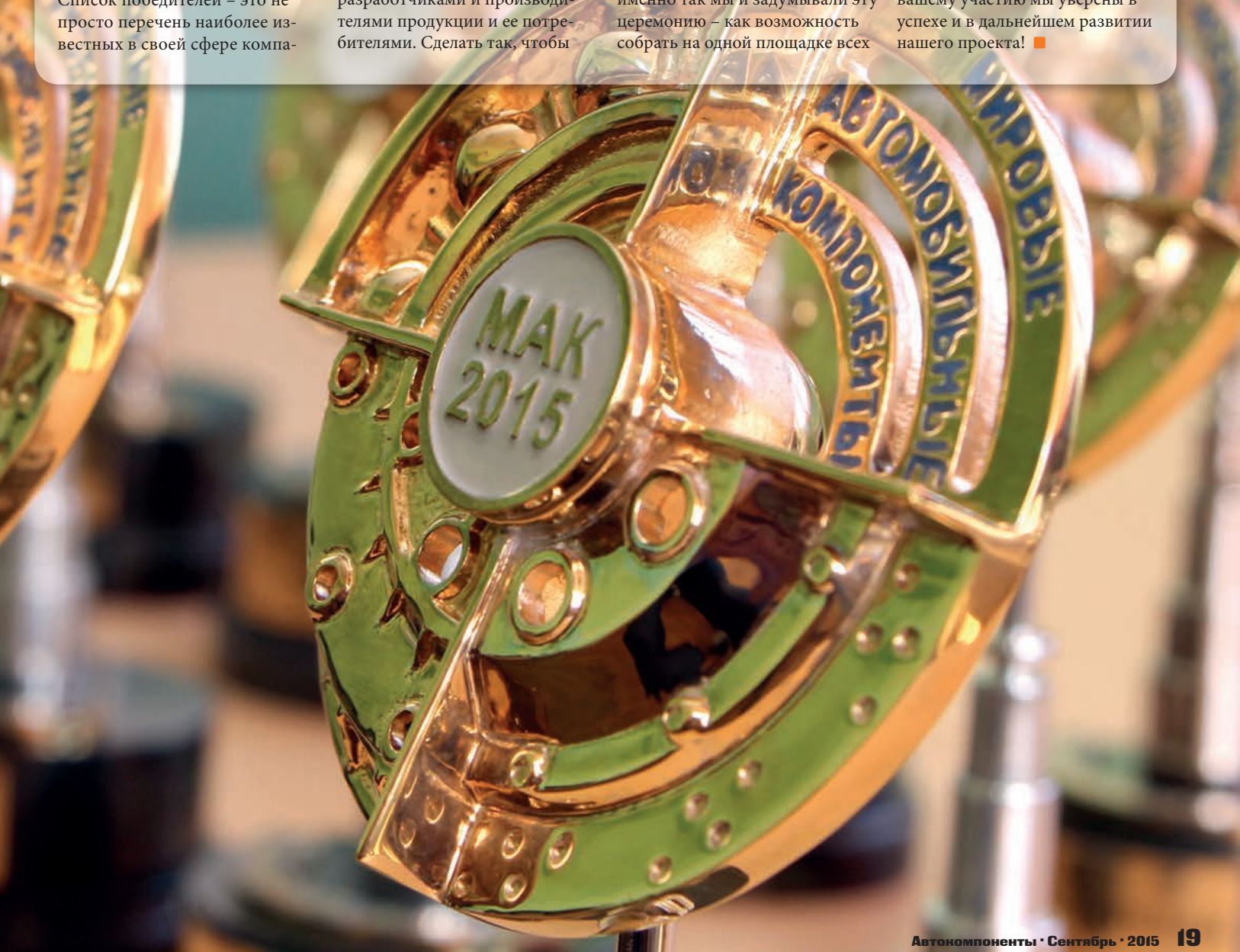
Да, судейство в премии «Мировые автомобильные компоненты» самое строгое и требовательное. Именно поэтому наш проект уникален на российском рынке автокомпонентов. Задача премии – наладить связь между разработчиками и производителями продукции и ее потребителями. Сделать так, чтобы

компании, которые сегодня разрабатывают решения для авторемонтной отрасли, имели возможность диалога с теми специалистами, которые их применяют на деле. И этому служат и наша премия, и наш журнал.

А еще наша премия – это праздник. А согласитесь, в нынешнее тревожное, кризисное время всем нам не хватает праздника. Мы делаем его для вас, уважаемые коллеги и партнеры. Мы надеемся на то, что в нынешнем году церемония вручения награды премии «Мировые автомобильные компоненты» стала для вас приятным праздником. Ведь именно так мы и задумывали эту церемонию – как возможность собрать на одной площадке всех

лидеров автокомпонентной отрасли, которых мы с радостью для себя считаем нашими партнерами. Собрать не просто для того, чтобы наградить, но и для того, чтобы дать возможность разделить успех с партнерами и конкурентами, а также для того, чтобы обсудить прошедший год и наметить новые, еще более амбициозные цели и задачи.

Коллектив издательского дома «Макс Медиа» с глубокой признательностью благодарит своих партнеров и коллег за помощь в организации и проведении премии «Мировые автомобильные компоненты – 2015»! Благодаря вашему участию мы уверены в успехе и в дальнейшем развитии нашего проекта! ■



# Лучшие среди равных

Стали известны победители ежегодной международной премии «Мировые автомобильные компоненты», организованной ИД «Макс Медиа». Награждение победителей состоялось на гала-ужине в дни работы выставки «Автомеханика (MIMS) – 2015».

Татьяна Анимова

26 августа 2015 года в Москве в выставочном комплексе «Экспоцентр» в рамках выставки «Автомеханика (MIMS) – 2015» состоялась торжественная церемония вручения наград ежегодной международной премии «Мировые автомобильные компоненты – 2015». На праздничный вечер, организованный издательским домом «Макс Медиа», собрались представители ведущих компаний-производителей автокомпонентов, а также представители компаний-дистрибьюторов запчастей, эксперты и аналитики автомобильного рынка и крупнейшие отраслевые СМИ.

В их присутствии организаторы премии «Мировые автомобильные компоненты» наградили победителей 2015 года и вручили специальные призы и награды. В нынешнем году претенденты на победу были представлены в 18 номинациях, включая и номинацию «Гран-при года». В определении лауреатов премии помогли представители экспертного совета, а также интернет-пользователи, голосовавшие на сайте премии, и участники розыгрыша, организованного ИД «Макс Медиа» в рамках выставки «Автомеханика (MIMS)».

Оргкомитет премии «Мировые автомобильные компоненты» вручил также специальные награды.

## Победителями премии «Мировые автомобильные компоненты» в 2015 году стали:

- «Автолампы года» – **Osram.**
- Лучший бренд в сегменте «Автохимия» – **Coolstream.**
- «Аккумулятор года» – **Bosch.**
- «Амортизатор года» – **KYB, Monroe.**
- «Высоковольтные провода года» – **SLON.**
- Лучший бренд в сегменте ГСМ – «**Лукойл**».
- «Тормозные колодки года» – **Ferodo, Textar.**
- «Тормозные диски года» – **Brembo.**
- «Приводные ремни года» – **Gates.**
- «Подшипники года» – **NTN-SNR.**
- «Радиатор года» – **Behr Hella Service.**
- «Свечи зажигания года» – **NGK.**
- «Сцепление года» – **LUK.**
- «Фильтры года» – **MAHLE, «Ливны».**
- «Щетки стеклоочистителя года» – **HEYNER.**

Гран-при премии – «Бренд года» – **Continental.**

«За технологию TWIN TIP в свечах зажигания» награду получила компания **Denso**. Компания **Valeo** была награждена за разработку технологии саморегулируемого сцепления. Награду за «Инновации в автомобильной отрасли»

получила компания **Contitech**. В категории «Динамичное развитие бренда в России» наград были удостоены **Exide Technologies, Meyle и Zimmermann**. Награду за «Лучшую техническую поддержку дистрибьюторов» получила компания

**Motorservice**. «За развитие дистрибуции» была отмечена компания **Corteco**, а «За маркетинговую активность» – **УК «Карвиль»**.

Церемония вручения наград премии «Мировые автомобильные компоненты» стала значимым для всей автомобильной отрасли событием. По мнению представителей экспертного совета и компаний-победителей, премия является уникальным явлением в сфере автомобильного бизнеса России, а также эффективным инструментом для установления прочной связи между производителями автокомпонентов и пользователями их продукции. Организаторы премии ставят своей задачей содействие развитию производства и росту продаж автокомпонентов, непрерывному совершенствованию качества, связанным с постоянным стимулированием развития рынка отрасли в России.

Организатор премии, издательский дом «Макс Медиа», благодарит за помощь и поддержку партнеров мероприятия – аналитическую компанию «АСМ-Холдинг», аналитическое агентство **Russian Automotive Market Research (НАПИ)**, комитет ТПП РФ, МАДИ, ГНЦ РФ ФГУП «НАМИ», НИИСТА, аналитическое агентство **GiPA Russia**, АСА, ИТЕ, «Ассоциацию дистрибьюторов автомобильных комплектующих» (АДАК), международное маркетинговое агентство **AGV**, а также экспертов журналов «Автокомпоненты», «5КОЛЕСО», «Автобизнес» (Новосибирск), «Автобизнес» (Нижегород), порталов **Info-Parts** и **A-KT.ru**. ■

**АЛЕКСЕЙ ПЁВХЁНЕН,  
ДИРЕКТОР НП «АДАК»:**

«Мировые автомобильные компоненты», по сути, это единственная в своем роде премия для вторичного рынка автокомпонентов. Безусловно, она важна, поскольку поощряет производителей улучшать качество своей продукции и уровень сервиса. Премия позволяет отмечать достижения лидеров и мотивирует остальные компании подтягиваться до их уровня. Хотел бы пожелать организаторам премии вовлекать все большее количество экспертов для выявления победителей в номинациях, а также успешного развития этого проекта в последующие годы».

**АЛЕКСАНДР ДЖОЕРН,  
ДИРЕКТОР ПО ПРОДАЖАМ CONTINENTAL:**

«Мы очень рады получить такую престижную награду. Это большая честь для нас и мотивирует продолжать следовать стратегии, выбранной нами в России. Победу в премии «Мировые автомобильные компоненты» компании Continental помогли одержать в первую очередь стабильно высокое немецкое качество, репутация наших брендов ATE, VDO, Galfer и наше богатое портфолио. Также большую роль сыграли высокая надежность и гибкость наших поставок. Это позволяет нам быстро снабжать клиентов всеми необходимыми автокомпонентами. Кроме того, мы работаем с развитой дилерской сетью, имеющей хорошие связи с сервисными станциями, и это укрепляет наш имидж и положение на рынке. К счастью, у нас высокий уровень удовлетворенности клиентов и хорошее положение на рынке. Наша цель — продолжать расти. Конечно, задача на ближайшее время состоит в том, чтобы подстроить нашу маркетинговую стратегию и стратегию продаж под потребности клиентов и актуальную ситуацию на российском рынке, которая характеризуется падением рубля. Но и в этой ситуации наши бренды ATE, VDO и Galfer предоставляют возможность гибко реагировать на потребности клиентов и обслуживать различные ценовые сегменты».

**ДМИТРИЙ КАВЕРИН,  
РУКОВОДИТЕЛЬ НАПРАВЛЕНИЯ  
«СПЕЦИАЛЬНЫЕ И АВТОМОБИЛЬНЫЕ  
ИСТОЧНИКИ ОСВЕЩЕНИЯ OSRAM»:**



«Спасибо организаторам премии «Мировые автомобильные компоненты»! Спасибо нашим партнерам за то, что они с успехом реализуют нашу продукцию в России. Большое спасибо покупателям, которые, приобретая продукцию OSRAM, делают выбор в пользу качества и безопасности».

**АНДРЕЙ АТАМАНЕНКО,  
ДИРЕКТОР ДЕПАРТАМЕНТА АВТОТЕХНИКИ SCHAEFFLER RUSSLAND:**



«Носителями этой награды являются наши клиенты. Благодаря им, их выбору, наша компания на протяжении уже нескольких лет одерживает победу в этом конкурсе!»



**МАКСИМ ЛЕГУШЕВ,  
ГЛАВА ОТДЕЛА MAHLE AFTERMARKET В РОССИИ:**



«Главное, что помогло нам одержать победу, – это появление российского подразделения MAHLE. Благодаря этому качественно улучшились клиентский сервис и отношения с партнерами. Новая российская команда «МАЛЕ РУС» провела около 50 обучающих технических семинаров, что позволило нам стать ближе к клиентам и потребителям. Также в весенне-летний период состоялась мотивирующая акция с вручением ценных призов, что положительно сказалось на имидже компании. Все участники премии «Мировые автомобильные компоненты» являются производителями или поставщиками, что доказывает: мы стали ближе к клиентам. Премия выявляет предпочтения потребителей и наглядно демонстрирует, что использование продукции оригинального качества оправдывает себя. Потребитель уже решил, что на качестве не стоит экономить, и это, без сомнения, верный выбор. Премия «Мировые автомобильные компоненты» ориентирована на игроков вторичного рынка автокомпонентов. Несмотря на то что номинаций было достаточно много, не хватает важных категорий. Например, номинацию «Детали двигателя» можно дополнить новыми группами деталей. Представленные компании, в том числе и MAHLE, готовы побороться за награды в номинациях «Термостаты», «Турбокомпрессоры» и так далее. Хорошо было бы популяризировать премию, придать ей большую огласку, ведь она действительно важна и интересна производителям и поставщикам».

**СЕРГЕЙ ВОЛЧЕНКОВ,  
РУКОВОДИТЕЛЬ ОТДЕЛА МАРКЕТИНГА  
ОАО «АВТОАГРЕГАТ»:**



«Бренд фильтров «ЛИВНЫ» – это подтверждают и нынешняя выставка, и победа в премии – пользуется заслуженным авторитетом в России. И если вы хотите качественную продукцию, обращайтесь к нам! В сегменте автомобильных фильтров очень жесткая конкуренция. Здесь представлено множество брендов. И побеждать в этой конкурентной борьбе бренду «ЛИВНЫ» позволяет бескомпромиссно высокое качество продукции. Благодаря этому мы заслужили доверие профессионалов рынка и автомобилистов и, уверен, будем и в дальнейшем высоко держать марку!»

**ЛЕОНИД НЕРЕЗОВ, ДИРЕКТОР ДЕПАРТАМЕНТА  
АВТОМОБИЛЬНЫХ ЗАПЧАСТЕЙ СНГ, ПРИБАЛТИКИ И  
ГРУЗИИ КОМПАНИИ NTN-SNR:**



«Компании NTN-SNR удалось одержать победу в премии «Мировые автомобильные компоненты» исключительно благодаря нашим партнерам, компаниям-дистрибьюторам. Реализация продукции на рынке – это в первую очередь вопрос правильной ее подачи, правильного позиционирования бренда для конечного покупателя. Такая задача требует и опыта, и умений. И именно благодаря нашим партнерам компания NTN-SNR сохраняет сейчас свои позиции на рынке. И наш успех – это их старания и профессионализм. И, конечно же, наши партнеры не смогли бы достичь успеха, если бы не другой важный критерий – высокое качество нашей продукции. В каждой нашей детали заложен высокий стандарт качества, и такой уровень работы мы транслируем в работе с основными автомобильными концернами, а также с компаниями из сферы авиапрома, железнодорожной и промышленной отраслей и других областей, где используется продукция NTN-SNR».



**ИГОРЬ ГРАФ, РЕГИОНАЛЬНЫЙ МЕНЕДЖЕР ПО ПРОДАЖАМ GATES:**



«Наша победа в номинации «Приводные ремни года – 2015» – это доверие наших партнеров и их клиентов. Это не только признание запчастей TM Gates как продуктов высочайшего качества и надежности. Это также признание вдохновенной работы всей команды компании Gates, которая прилагает максимальные усилия к постоянному улучшению предоставляемых сервисов, построению наиболее эффективных взаимоотношений с клиентами и удовлетворению их запросов об ассортименте, качестве и доступности продукции, информационной и технической поддержке и обучении. Мы заинтересованы в непрерывном повышении профессионализма всех участников рынка aftermarket, мы развиваемся вместе с потребителями наших продуктов и активно делимся с ними нашим опытом и инновациями. С развитием рынка пользователи продукции становятся все более и более требовательными к запчастям, которые предлагают поставщики автокомпонентов. Высокое качество приводных ремней, цена, удовлетворяющая клиента, – это, несомненно, важные параметры. Однако без постоянного диалога с потребителями поставщик лишает своего клиента поддержки, которая, в свою очередь, возможна только при понимании нужд потребителей. Одержат победу в конкурсной борьбе для нас значит, что мы развиваемся в правильном направлении, и это стимулирует нас к совершенствованию продуктов и еще более пристальному вниманию к рынку. Награда бренду Gates присуждается уже четвертый раз, для наших клиентов это гарантия, что они будут обеспечены не только необходимыми продуктами, но и всесторонней поддержкой и возможностями для роста бизнеса. Мы желаем вам держать ту высокую планку, которую вы задаете компаниям-поставщикам, участвующим в конкурсе. Профессионализм экспертов, организация конкурса и церемонии вручения – все достойно высшей похвалы. Быть компанией, достойной премии, в период, который требует высокой концентрации усилий, быть признанными потребителями, партнерами и судьями – это серьезное достижение для поставщика автокомпонентов. Мероприятие имеет большое значение потому, что помогает выбрать лучшие и представить инновационные продукты, а также стимулирует поставщиков автокомпонентов к усилению диалога с потребителями».

**ЭДУАРД ДИГЕЛЬ, ГЛАВА ПРЕДСТАВИТЕЛЬСТВА NGK SPARK PLUG EUROPE GMBH В РОССИИ:**



«Хочу поблагодарить организаторов премии за столь ценный приз, который мы получаем уже не в первый раз. Я хотел бы пожелать всем нам побольше оптимизма в предстоящем году. Он будет интересным! И мы вместе обязательно справимся со всеми трудностями!»

**ТАТЬЯНА СКВОРЦОВА, ГЛАВА РОССИЙСКОГО ПРЕДСТАВИТЕЛЬСТВА «ТМД ФРИКШН ГМБХ»:**



«У нашей компании это вторая награда. Надеюсь, что и в следующем году мы снова одержим победу. Textar работает более 100 лет. То есть более сотни лет компания и ее специалисты занимаются одним делом – разрабатывают и выпускают колодки и накладки. И за это время Textar сумел накопить бесценный и огромный опыт, который, конечно же, заслуживает не одной награды».



# MAHLE:

**качество оригинальной продукции,  
доступное вторичному рынку  
автокомпонентов**

Концерн MAHLE относится к числу гигантов индустрии производства автомобильных компонентов. Номенклатура поставляемых на первичную комплектацию компонентов включает в себя детали двигателя, системы фильтрации и подготовки воздуха, системы термоменеджмента. Авторитет MAHLE на глобальном рынке подтвержден партнерством компании с основными ведущими мировыми автопроизводителями и двигателестроителями.

Татьяна Анимова

Продукция MAHLE, конечно, хорошо известна и российскому рынку запасных частей. С 2014 года в России работает логистический центр MAHLE, который способствует тому, чтобы продукция, производимая MAHLE под

такими брендами, как MAHLE ORIGINAL, KNECHT, BEHR, CLEVITE, стала еще ближе и доступнее потребителю. Какие еще направления развития есть у компании MAHLE в России? Об этом нашему изданию рассказал Максим Легушев, глава отдела продаж MAHLE Aftermarket в России, Беларуси и Казахстане.

*«Автокомпоненты»:* Максим, расскажите, пожалуйста, на каких принципах базируется стратегия развития компании MAHLE на российском рынке.

– Отмечу, что наше подразделение – компания «МАЛЕ РУС» – работает на рынках России, Беларуси, а с 2015 года – и Казахстана. Наша стратегия основана на тех же принципах, что и работа концерна и в других частях света (а MAHLE Aftermarket работает в 25 странах). Ее суть заключается в популяризации продукции оригинального качества на независимом рынке автозапчастей и обеспечении наивысшего уровня сервиса нашим партнерам. MAHLE – это в первую очередь разработчик и производитель комплектующих для первичной сборки двигателей и автомобилей. Но, кроме этого, компания выпускает продукцию и для независимого рынка автокомпонентов. Руководство MAHLE Aftermarket расценивает российский рынок как перспективное направление с точки зрения долгосрочного роста и развития. Доказательство тому – наше подразделение. Это с успехом реализованный проект постройки и запуска в 2014 году в Калужской области в 78 км от МКАД крупнейшего логистиче-

**» В настоящее время MAHLE Aftermarket объединяет в себе пять брендов: MAHLE Original, Knecht, Behr, Metal Leve и Clevite. За счет этого компания достигает максимальной степени покрытия вторичного рынка автокомпонентов во всем мире и может в оперативные сроки обеспечить автосервисные станции высококачественными запчастями.**

ского центра MAHLE вне территории Германии. На сегодня мы, «МАЛЕ РУС», входим в пятерку лидирующих подразделений компании, внося существенный вклад в глобальный бизнес MAHLE Aftermarket.

*«Автокомпоненты»:* Максим, если рассматривать линейку продукции MAHLE для вторичного рынка автокомпонентов в России, где находятся точки роста?

**» Логистический центр MAHLE Aftermarket был открыт в Калужской области весной прошлого года. Центр располагает 10 400 кв. м складских площадей и около 1200 кв. м офисных площадей. Задачи центра – обеспечить продажу, логистику и техническую поддержку клиентов MAHLE в России, Беларуси и Казахстане.**

– Главенствующее место в продуктовой программе компании MAHLE Aftermarket на рынках России, Беларуси и Казахстана и по сей день занимают фильтры и фильтрующие элементы. Тем не менее важнейшим и стратегическим направлением для нас остается моторная группа. Хочу отметить, что это растущий для нас сегмент рынка. Объясняется это прежде всего



**Максим Легушев, глава отдела продаж MAHLE Aftermarket в России, Беларуси и Казахстане**

тем, что, в связи с увеличением срока эксплуатации транспортных средств, растет и спрос на услуги по ремонту и обслуживанию двигателей. Типичная ситуация, характеризующая текущее состояние экономики. Особого и отдельного внимания заслуживает товарная группа «термостаты», продукт, который стал нам доступен в полном ассортименте в результате интеграции компании BEHR в MAHLE.

Вернемся к направлениям роста. Хочу отметить, что интересы MAHLE не ограничиваются известными всем уже многие годы продуктами. MAHLE активно расширяет границы. В качестве примера приведу произошедшую в конце прошлого года интеграцию компании LETRIKA – старейшего производителя стартеров, генераторов и электромоторов. Соответственно ассортимент MAHLE для вторичного рынка автозапчастей уже в начале 2016 года пополнится этими изделиями.

Отмечу также, что стратегическое значение для MAHLE имеет товарная группа турбокомпрессоров. Компания уже давно поставляет свои турбины на заводы концерна VAG, а со следующего года планируется начать поставки и на BMW. Добавлю, что сейчас мы активно наращиваем ассортимент турбокомпрессоров, предназначенных





для использования на коммерческом транспорте.

В этой связи хотелось бы упомянуть одну из наших марок, бренд CLEVITE, которая выпускает детали двигателей для американских грузовиков и специальной техники, использующих двигатели CUMMINS, CAT, DETROIT DIESEL, MTU. С нынешнего года мы начали поставки продукции CLEVITE для ремонта техники, эксплуатируемой на угольных разрезах Сибири и Дальнего Востока. Отмечу, что этот весьма специфический рынок и является в настоящее время одним из самых перспективных направлений развития, в силу того, что для ремонта грузовых машин и коммерческой техники клиенты выбирают преимущественно оригинальные запчасти. Сейчас мы активно развиваем сеть дистрибьюторов марки CLEVITE в России и Казахстане, работают уже несколько компаний на Урале, в Красноярском крае и Хакасии, а также в Якутии и в Санкт-Петербурге.

И, наконец, новой для российского рынка станет вскоре про-

» **МАНЛЕ занимает ведущие позиции в своих товарных группах в первую очередь в сфере конвейерных поставок. Но при этом компания стремится диверсифицировать каналы сбыта своей продукции, активно привлекая к себе новые категории клиентов и партнеров.**



дукция подразделения МАНЛЕ Motorsports. Это весьма узкий и «нишевый» ассортимент, рассчитанный в первую очередь на специализированные компании, занимающиеся установкой компонентов для стандартного и глубокого тюнинга двигателей внутреннего сгорания автомобилей, как «гражданских», так и спортивных.

**«Автокомпоненты»: Максим, по вашему мнению, какие тенденции действуют сейчас в сфере авторемонтного бизнеса в России?**

– Отмечу одну, наиболее очевидную тенденцию. В сегменте так называемых расходников, например фильтров, потребительский спрос сместился в сектор более дешевых и менее качественных товаров соответственно. МАНЛЕ на вторичном рынке представляет продукцию оригинального качества, т.е. ту продукцию, которая в том числе идет и на первичную комплектацию, то есть речь идет о продукции премиального уровня, качества «оригинала». И такой продукт не может стоить дешево, стоимость такого продукта будет самая высокая из независимых торговых марок.

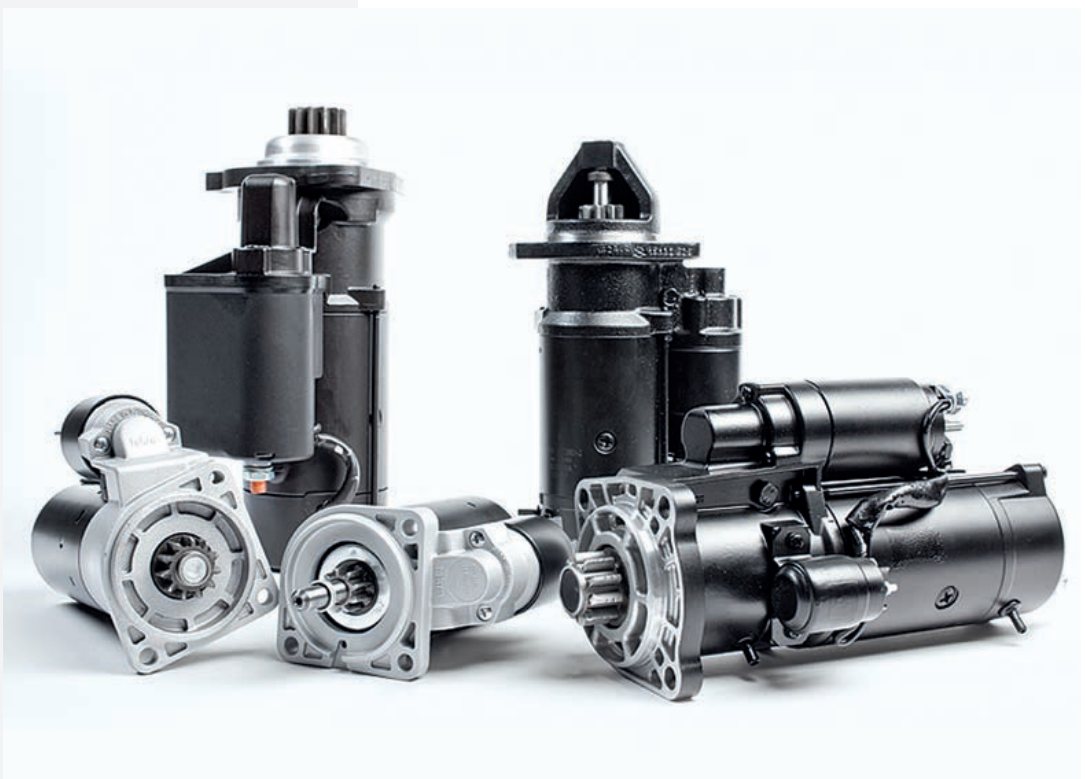
Рынок деталей двигателя сейчас активно растет, причины этого роста мы уже указали. В этом секторе вторичного авторынка России МАНЛЕ регистрирует существенный прирост показателей, в особенности на рынке коммерческого транспорта. Не могу не отметить факт, что одним из залогов нашего роста является наличие товара на нашем складе здесь, в России, мы просто стали ближе к нашему потребителю, плюс, конечно же, сервис и хорошая логистика.

**«Автокомпоненты»: Расскажите о том, как вы работаете с партнерами из сферы автосервисного рынка.**

– Все наши клиенты хорошо знакомы с продукцией МАНЛЕ и доверяют ее качеству. С открытием логистического центра в Калужской области мы решили главную проблему – смогли обеспечить оперативность поставок широкого ассортимента изделий МАНЛЕ к нашим

дистрибьюторам. Все это стало залогом стабильного спроса на наш товар. Сейчас речь идет о наполнении рынка нашей продукцией, а также о работе с клиентами дистрибьюторов.

Добавлю, что в скором времени мы планируем запустить программу сертификации для автосервисов в России. Причем мы не намерены реализовывать ее как отдельную сервисную концепцию. Мы решили пойти иным путем: предложить нашим партнерам из числа автосервисных станций пройти сертификацию по стандартам обслуживания и ремонта MANHE. Это позволит нам гарантировать качество ремонта в таких СТО, а также высокую компетентность и профессионализм их механиков при работе с компонентами MANHE. Хочу подчеркнуть, что такая сервисная концепция позволит



» Одной из последних интеграций стала покупка в феврале 2015 года подразделения Delphi Thermal, что свидетельствует о стремлении MANHE занять ведущие позиции в сфере систем терморегулирования.

нам активно поддерживать сервисные станции, а также работать над повышением лояльности и доверия клиентов к продукции MANHE.

*«Автокомпоненты»: Максим, как вы считаете, какие тенденции будут формировать вторичный рынок автокомпонентов в нашей стране?*

– Вторичный рынок автокомпонентов не в такой степени, как, например, рынок недвижимости, чутко реагирует на кризис в стране. Так или иначе многие потребители уже давно не могут представить себе жизнь без автомобиля, так что ремонтный ресурс для работы автосервисных станций по-прежнему есть. И кризис мотивирует многих потребителей не только бережно эксплуатировать автомобиль, но и качественно его обслуживать и ремонтировать с применением

надежных автокомпонентов. Если говорить о СТО в России, то, как мне кажется, те станции, которые еще до кризиса сумели выстроить правильные бизнес-процессы, и сейчас продолжают работать эффективно. Конечно, они могут испытывать на себе воздействие негативных факторов, идущих с рынка, но у них достаточно прочности, чтобы выстоять в это непростое время. Хочу еще раз отметить, что использование высококачественных автокомпонентов MANHE для ремонта и обслуживания автомобилей позволяет автосервисным станциям достигать стабилизации работы, отсутствия возвратов и, как следствие, наивысшего качества работ, а значит, привлекать к себе еще больше клиентов, а автомобилистам максимально долго эксплуатировать свой автомобиль. ■



# Цель – рост на российском рынке

**bilsteingroup**<sup>®</sup>



Немецкая компания Ferdinand Bilstein, которая объединяет под единым зонтичным брендом bilsteingroup<sup>®</sup> три торговых марки febi, SWAG и Blue Print, не только сохраняет свои позиции на российском рынке автокомпонентов, но и активно развивается, обеспечивая рынок качественными и надежными запчастями, а также комплексной поддержкой СТО.

Татьяна Анимова

На вторичном рынке автокомпонентов в России, который в настоящее время испытывает на себе негативные последствия кризиса в экономике страны, bilstein group представляет свою продукцию в высококонкурентных товарных группах. Сильные стороны производителя – широкий ассортимент продукции высокого качества, нестандартные и эффективные решения в работе с партнерами, а главное – положительный имидж торговых марок febi, SWAG и Blue Print, которые на протяжении долгого времени известны специалистам авторемонтной отрасли в России.

Екатерина Степанова, координатор по маркетингу и административным вопросам компании «Фердинанд Бильштайн Рус», рассказала нашему журналу о том, как сейчас развивается bilstein group на российском рынке.

*«Автокомпоненты»: Екатерина, расскажите, как идет развитие компании в России? Какие планы и цели вы наметили себе на российском рынке?*

– В 2015 году компания Ferdinand Bilstein открыла в России дочернюю компанию ООО «Фердинанд Бильштайн Рус». Этот ответственный шаг стал результатом многолетнего опыта присутствия и работы на российском рынке. Офис компании расположен в Москве. Здесь работает профессиональная команда, численность которой в ближайшей перспективе будет только расти.

Мы знаем, что в современных условиях рынка гибкость и быстрая реакция на постоянно меняющиеся тенденции критически необходимы для успешного развития бизнеса. Несмотря на кризис, bilstein group считает Россию одним из приоритетных и важных для компании рынков.

Другими словами, bilstein group находится в постоянном развитии и стремится удовлетворять самые главные потребности как своих непосредственных заказчиков, так и конечных потребителей: отличное качество изделий, образцовый сервис, справедливая цена, надежное, понятное деловое сотрудничество и четкое соблюдение сроков и условий поставок.



**Екатерина Степанова, координатор по маркетингу и административным вопросам компании «Фердинанд Бильштайн Рус»**



*«Автокомпоненты»: Екатерина, что означает для ваших торговых партнеров открытие дочерней компании в России? Как это повлияло на их работу?*

– Мне бы хотелось отметить, что работу с нашими партнерами мы основываем на взаимовыгодном сотрудничестве. У нас лояльная политика, мы стараемся быть максимально гибкими, адекватно реагируя на все изменения. Конечно, открытие дочерней компании в Москве вывело наше взаимодействие с партнерами на новый качественный уровень. Преимущества на рынке нам дает сегодня не только наличие качественного продукта, но и возможность предоставлять нашим клиентам услуги сервисной и маркетинговой поддержки по различным вопросам коммерческого и технического



характера. И такую поддержку предоставляет команда нашего московского офиса. Мы уверены, что тенденция стать ближе к нашим партнерам еще больше усилит позиции bilstein group на рынке.

*«Автокомпоненты»: В каких товарных группах bilstein group вы регистрируете наиболее значительный рост?*

– Сложно ответить на данный вопрос, потому что все три бренда находятся на разной стадии развития/узнаваемости и имеют разное позиционирование. Так, традиционно сильными товарными группами febi являются детали рулевого управления и подвески, и развитие происходит за счет постоянного расширения ассортимента (в том числе на новые автомобили). Бренд SWAG также давно продается на российском рынке, и рост во всех товарных группах приблизительно равный. Относительно новый для рынка России бренд Blue Print (активным развитием которого bilstein group занялась в 2012 году) уже занял прочные позиции в таких товарных группах, как фильтры, тормозные

диски, тормозные колодки. В качестве следующего шага мы запланировали развитие других товарных групп: деталей подвески и электрических датчиков, в частности датчиков кислорода.

*«Автокомпоненты»: Екатерина, по вашему мнению, за какие качества российские специалисты столь высоко ценят продукцию bilstein group?*

– В первую очередь за ее высокое и неизменно стабильное качество. Залогом этого являются современная производственная база, а также достижения компании в сфере разработки новых технологий. Bilstein group расширяет свое производство в Германии, вскоре в эксплуатацию будет введено новое производственное здание.

Еще одним преимуществом bilstein group является гибкая ценовая политика. Компания чутко следит и постоянно анализирует динамику цен на рынке. Таким образом, оптимальное соотношение цены и качества продукции позволяет компании быть конкурентоспособной на рынке.

Также я хочу обратить

внимание читателей на то, что тщательно выверенная цепочка поставок и налаженное управление товарными запасами, которое обеспечивает постоянное наличие продукции на складе, позволяют bilstein group удовлетворить потребность наших прямых клиентов (оптовых компаний) в оперативной и своевременной поставке заказов.

В дополнение к вышесказанному компания разрабатывает услуги и решения для применения там, где это наиболее необходимо, – в независимых автосервисах. Помимо продажи запасных частей, мы предлагаем сопутствующий сервис: информируем о технических особенностях нашей продукции и рассказываем о том, как правильно произвести монтаж детали. Технические специалисты bilstein group не только обладают теоретическими знаниями, но и имеют большой практический опыт работы, в том числе и на СТО.

*«Автокомпоненты»: Екатерина, какие приоритеты существуют у компании в сфере взаимодействия с конечными клиентами?*

– Мы знаем, что сегодня автоводителю важно чувствовать уверенность в надежности своего автомобиля. Учитывая тот факт, что конструкция автомобиля усовершенствуется и усложняется и, как следствие, стоимость обслуживания и ремонта увеличивается, среднестатистический автомобилист при выборе запчастей рассматривает не только их стоимость, но и гарантийные условия, которые ему предлагают, принимает во внимание рекомендации экспертов в авторемонте. Таким образом, «надежность» – это очень емкое понятие, и bilstein group работает со всеми его аспектами: технические консультанты компании проводят обучение сотрудников независимых СТО, а торговые консультанты тесно сотрудничают с персоналом отдела продаж наших партнеров. Bilstein group предлагает все, чего требует современный рынок послепродажного обслуживания автомобилей, а постоянный поиск оптимальных решений делает bilstein group надежным и выгодным партнером. ■

# Автосервис. Механика.



## АВТОКОМПОНЕНТЫ.

Транспорт, автосервис, диагностика, запчасти, аксессуары.



## Дорожное строительство

Проектирование, строительство, машины, оборудование, комплектующие, дорожный сервис.

**Минск, пр. Победителей, 20.2  
Футбольный манеж**

**27.10.2015 - 29.10.2015**

Организатор:



**МИНСКЭКСПО**  
ЗАКРЫТОЕ АКЦИОНЕРНОЕ ОБЩЕСТВО

[www.minskexpo.com](http://www.minskexpo.com)

тел.: (+375-17) 2269888 3273511

факс: (+375-17) 2269888, 2269192

e-mail: [sveta@minskexpo.com](mailto:sveta@minskexpo.com)

[bsn@minskexpo.com](mailto:bsn@minskexpo.com)

ПРИ ПОДДЕРЖКЕ:

-Министерства торговли  
Республики Беларусь  
-Ассоциации предприятий  
автомобильного сервиса

ГЕНЕРАЛЬНЫЙ  
ИНФОРМАЦИОННЫЙ  
ПАРТНЕР:

**АВТО  
БАЗА**



# Пульс отрасли:

## MIMS Automechanika Moscow

**В конце августа в Экспоцентре прошла 19-я Международная выставка запасных частей, автокомпонентов, оборудования и товаров для технического обслуживания автомобилей MIMS Automechanika Moscow. Как следует из официальных релизов: «Организаторы выставки – группа компаний ITE, занимающая лидирующие позиции на российском рынке выставочных услуг, и «Мессе Франкфурт РУС» – российское подразделение одного из крупнейших международных выставочных концернов Messe Frankfurt GmbH. Генеральным спонсором MIMS Automechanika Moscow 2015 выступила компания «ШАТЕ-М Плюс».**

**Александр Шубин**

**В**ыставка прошла при поддержке Министерства промышленности и торговли Российской Федерации, Министерства транспорта Российской Федерации, Комитета Государственной думы Российской Федерации по промышленности, Комитета Государственной думы Российской Федерации по транспорту, Комиссии Московской городской думы по науке и промышленности, Российского союза промышленников и предпринимателей, Комитета Торгово-промышленной палаты Российской Федерации по развитию потребительского рынка.

Эта выставка, объединив лет пять назад под своей крышей две сами по себе успешные выставки, уже давно стала лидером специализированных автомобильных выставок, ведущим B2B-мероприятием на российском автомобильном рынке. Она считается главным событием года рынка автозапчастей, уникальной площадкой для демонстрации лучшей продукции всех секторов автомобильной промышленности (детали, подвески, кузовные детали, трансмиссии, автоэлектроника, автоэлектрика, гаражное оборудование, автохимия и

автоасла, моечное оборудование, автокомпоненты, оборудование и товары для технического обслуживания автомобилей). Ни одна другая бизнес-площадка не позволяет специалистам автомобильной отрасли быстро получить самое полное представление о рынке автокомпонентов и технического обслуживания автомобилей. За

4 дня посетители смогли ознакомиться с результатами работы 1107 компаний из 36 стран. Среди участников MIMS Automechanika Moscow 2015 – Audi, Ashika, Asimco, Bosch, Brembo, Brisk, Dayco, Denso, Exist, Fenox, GKN, Hitachi, Jp Group, Krafftech, KYB, Mann+Hummel, Mercedes Benz Rus, Mutlu, Optibelt, Schaeffler

Group, Saipa, sogefi group, Tenneco, Valeo Service, «ШАТЕ-М Плюс», АКОМ, «Барклай Холдинг», «БИГ Фильтр», «Группа ГАЗ», «Мотордеталь – Кострома», «Лада Имидж», «Ливны Автофильтры», «Моторлайн», «Станкоимпорт», ХОРС, «Эквинет», «Юником» и многие другие. Национальные павильоны Германии, Турции, Китая, Тайваня, Сингапура, Франции, Кореи, Италии поддерживали участие своих представителей в их усилиях по организации работы на российском рынке. Важно, что, несмотря на трудные времена, общее количество участников по сравнению с прошлым годом осталось прежним. Значит, российская автомобильная отрасль продолжает быть перспективной.

Исторически выставка сфокусирована на автмаркет. Как





правило, на выставке большинство экспонентов – это фирмы, которые продают свои запчасти не на конвейер, а на вторичный рынок. А если к этому добавить компании, поставляющие сервисное оборудование, ремонтные технологии и различные виды послепродажных услуг, то большинство окажется абсолютным. Причем сначала экспонентами выставки были почти только компании, обслуживающие легковую часть российского автопарка. Два года назад в рамках проекта Truck competence на выставке появились автозапчасти для грузового транспорта. Они столь органически вписались в общий контекст выставки, что уже никто не вспоминает, что когда-то было иначе.

На только что прошедшей выставке организаторы сделали следующий шаг – в первый раз попробовали (с оговоркой «в качестве эксперимента») прибавить к компаниям, работающим на вторичный рынок, некоторую часть представителей первичных поставок, объединив эти два почти самостоятельных направления. В этом году экспозиции многих представителей поставщиков содержат разделы, предназначенные только для ОЕ-продукции.

Для российского рынка это объединение может оказаться очень актуальным, с его большим количеством молодых автомобильных производств, ведущих активный поиск поставщиков комплектующих и технологий их производства, которые можно локализовать в России.

Одним из признаков такого объединения можно считать конференцию IMAF – Московский международный форум автомобиле-

строения, который впервые прошел во время выставки и в ее рамках. Форум оказался чрезвычайно представительным. Он собрал представителей большинства автомобильных компаний, активно работающих в России, и стал отличной площадкой для конструктивного диалога и поиска решений.

Еще одной важной особенностью выставки стало стремление известных игроков (следуя за тенденциями рынка) показать специально разработанную часть ассортимента, в которую включена относительно недорогая продукция достойного качества. Многие производители активизировали разработку изделий для российского рынка или для рынков стран, входивших ранее в СССР. В этот раз эта тенденция оказалась более ярко выражена, чем ранее.

На выставке было много новых брендов. Новые бренды появлялись на выставке во все времена. Однако для того, чтобы хоть некоторое число из них уверенно вышло на рынок, должно утечь немало воды и денег. А последняя субстанция теперь в дефиците.

Подводя итоги, можно сказать, что рынок автокомпонентов не просел так сильно, как автомобильный. Все участники отмечают, что нынешние автовладельцы не готовы отказываться от своих машин, а поэтому будут продолжать вкладывать деньги в их обслуживание и ремонт. Только они

# CoolStream®

## АНТИФРИЗ COOLSTREAM – ОРИГИНАЛЬНАЯ ЗАПЧАСТЬ В ВАШЕМ АВТОМОБИЛЕ!



### CoolStream NRC

рекомендован для двигателей

## RENAULT

*Используя огромный опыт конвейерных поставок, мы предлагаем антифриз, созданный именно для Вашего автомобиля. Выберите свой CoolStream!*



## №1\* НА АВТЗАВОДАХ РОССИИ

первоначальная заправка на конвейерах

\* По количеству автозаводов на территории России, использующих антифризы CoolStream\*\* для первоначальной заправки.

\*\* [КулСтрим]



стараясь выбирать бюджетные предложения. На что тут же среагировали производители автозапчастей, выпустив линейки удешевленных компонентов либо сделав акцент в своем ассортименте на бюджетные автомобили. Так что резких движений рынка никто из его представителей не ждет.

А сами участники в разговоре утверждали, что выставка для них – это в первую очередь «имиджевый проект». Мы здесь, дескать, только людей посмотреть, ну и себя чуть-чуть показать. (Чуть ли не просто «мимо проходили».) Суеверные теперь пошли люди. Боятся спугнуть удачу.

Понимая (хотя бы примерно), какие деньги каждая из компаний вложила в свой стенд, дороговатый имидж, однако, получается. Читая между строк предыдущий абзац, понимаешь, что на выставку идут, чтобы наладить тесный контакт как с потенциальными, так и с постоянными партнерами, презентовать новинки продукции, чтобы обеспечить возможно большему числу посетителей четкое представление о своей деятельности. А для чего еще нужны специализированные выставки? Тем более такие масштабные, профессиональные и перспективные.

Компания «Шэффлер Русланд»

использовала выставочную площадку для того, чтобы представить возможно большему числу специалистов продукцию Schaeffler Automotive Aftermarket: сцепления LuK, комплекты приводных ремней с роликами и водяными насосами INA KIT, наборы ступичных подшипников FAG и инструмент для их установки, а также детали двигателей и ходовой части автомобилей Ruville. Обо всем этом было подробно рассказано в предыдущем номере нашего журнала.

Кроме уже перечисленных новинок, компания Schaeffler Automotive Aftermarket презентовала на только что прошедшей выставке два совершенно новых интернет-портала, RepXpert и InfoGarage, предназначенных для СТО и торговых компаний вторичного рынка автозапчастей. Благодаря новым ресурсам можно легко получить информацию о преимуществах продукции компании. Портал делает доступной всем специалистам огромную базу знаний по ремонту каждой части автомобиля, где может быть использована продукция компании Schaeffler Automotive Aftermarket. Удобная навигация позволяет быстро, в несколько «щелчков», осуществить поиск нужной

информации. Полнота и наглядность предоставляемой информации делают портал отличным помощником для всех специалистов, занимающихся ремонтом автомобилей. В этих словах может убедиться каждый, кто воспользуется услугами предоставляемых ресурсов.

Компания Schaeffler Automotive Aftermarket предлагает широкой аудитории онлайн-приложение DMF CheckPoint, доступное для работы на устройствах как Apple, так и работающих под операционной системой Android (есть вариант приложения для персональных компьютеров). Это удобный инструмент для профессиональных механиков, которые регулярно занимаются обслуживанием современных систем сцепления, в том числе с двухмас-



совыми маховиками DMF. Чтобы определить степень износа двухмассового маховика и необходимость его замены, механик должен проверить ряд параметров, которые уникальны для каждого артикула этих изделий. Теперь достаточно просто ввести номер изделия и в приложении DMF CheckPoint непосредственно на рабочем месте получить всю необходимую информацию о работе изделия с допусками всех критически важных размеров и параметров, полезными комментариями по установке изделия и принципу его действия.

Каждая компания старается расширить ассортимент предлагаемой продукции. Но мало кому удастся каждый год добавлять в него такое количество новых разнообразных позиций, как это делает немецкая Heuner Automotive GmbH, ведущая компания по производству щеток стеклоочистителей, детских кресел и бустеров, автоинструмента и других автомобильных аксессуаров с брендами HEYNER, alca, к которым теперь добавились детские кресла Capsula. О самых важных новинках стоит рассказать подробнее.

Щетки автомобильных стеклоочистителей относят к одному из самых популярных расходных комплектующих. Думается, назвать качества идеальной щетки сможет любой автовладелец: хорошая очистка стекла от дождя, изморози, мокрого снега и даже от солевого раствора – это, конечно, главное, к которому нужно добавить долговечность, разумную цену, стильный дизайн и бесшумную работу. Щетки Heuner, благодаря применению лучших высококачественных материалов и современных конструкций, совместили в себе все эти требования. Компания производит несколько серий каркасных, бескаркасных, гибридных щеток... в расчете на любой вкус автоладельца. Теперь к ним добавилась еще одна серия, при разработке и производстве которой особый акцент сделан на премиум-качестве. Новая линейка бескаркасных щеток Super Flat Premium впервые была представлена на MIMS Automechanika 2015. Она включает в себя 14 размеров щеток от 330 до 700 мм. В каждую коробку вложены от 4 до 6 адаптеров, два из которых комбинированные. Такой ассортимент позволит подобрать щетки практически для всех автомобилей.

Резиновые чистящие элементы покрыты инновационным нанографитовым составом, что обеспечит долговечность (гарантия на 1 800 000 ходов), качественную очистку стекла и бесшумность работы, а также не позволит щетке обледенеть. Благодаря отличной аэродинамике щетка равномерно прижимается к стеклу и обеспечивает его идеальную очистку даже при очень быстрой езде. Кроме того, щетка очень красива. Все эти качества позволяют рекомендовать новую щетку для автомобилей премиум-класса.

И еще одна важная деталь – все щетки Super

Flat Premium будут поставляться в блистерной упаковке, содержимое которой можно видеть снаружи.

Наряду с выходом новой серии щеток Heuner продолжает совершенствовать ассортимент других линеек. Например, щетки серии Hybrid дополнены размером 810 мм, а Super Flat – 380 мм.

Не все линейки щеток Heuner снабжены адаптерами, однако тот из них, который обеспечит правильную установку щетки на автомобиль, можно приобрести отдельно. Выбрать специальный адаптер теперь есть возможность из новой линейки Heuner, в которую входят адаптеры под крепление SIDE LOCK (SL), TOP LOCK (TL), PINCH TAB (PT), BAYONET LOCK (BL), SLIM TOP (ST), FLAT TAB (FT) и CENTRAL LOCK (CL), продающиеся по две штуки в блистерной упаковке с привлекательным дизайном.

Помимо этого, впервые в блистере у Heuner выходит адаптер для крючкового крепления HOOK ONE cover. Он применим только к линейке щеток Hybrid.

Heuner разработала и привезла на выставку заднюю щетку REAR FLAT. Как и подобает гибридным щеткам стеклоочистителя, она сочетает каркас с шарнирами и сплошную стальную пружину, при этом выглядит как плоская бескаркасная щетка. Такая конструкция обеспечивает отличный результат очистки за счет улучшенного давления на заднее стекло.

Щетки будут доступны в пяти размерах (250, 300, 350, 380 и 400 мм). Каждая упаковка будет укомплектована четырьмя адаптерами, которые позволят установить новую щетку на пять типов рычагов стеклоочистителя. Таким образом, щетки подойдут большинству автомобилей с бескаркасной конструкцией рычага заднего стеклоочистителя.

Чем больше появляется электрифицированных автомобильных аксессуаров, тем чаще возникает потребность подключить их не только в машине, но и дома или на даче. Классический пример – автомобильный холодильник. Уж очень часто хочется, чтобы он поработал и вне машины тоже. Теперь Heuner предоставляет такую возможность, выпустив конвертер 230 – 12 вольт. Устройство, снабженное автоматическим выключением при перегрузке, позволяет подключать к квартирной сети двенадцативольтовые электроприборы мощностью не более 180 ватт.

Отдельной и очень важной для компании темой стали разработка и произ-

# CoolStream®

## АНТИФРИЗ COOLSTREAM – ОРИГИНАЛЬНАЯ ЗАПЧАСТЬ В ВАШЕМ АВТОМОБИЛЕ!



SPEC.  
MS 591-08

### CoolStream A-110

рекомендован для двигателей

HYUNDAI, KIA

Используя огромный опыт  
конвейерных поставок, мы  
предлагаем антифриз, созданный  
именно для Вашего автомобиля.  
Выберите свой CoolStream!



**№1** НА АВТОЗАВОДАХ РОССИИ  
первоначальная заправка на конвейерах

\* По количеству автозаводов на территории России, использующих антифризы CoolStream\*\* для первоначальной заправки.

\*\* [КулСтрим]



ярком солнце. Важно, что она может быть установлена на колеса, заменяя при этом детскую прогулочную коляску.

Наряду с сиденьями и бустерами бренда Neuner в Москве была презентована новая серия детских кресел марки Capsula. Этот бренд будет использован компанией параллельно с Neuner и alca только для детских кресел и бустеров. Кресла Capsula отвечают тем же нормативам безопасности, что и изделия других брендов, но при их изготовлении использованы более дешевые материалы. Однако, поскольку здоровье ребенка – это главное, все материалы гипоаллергенны и хорошо пропускают воздух. Кроме того, большие объемы выпуска, меньшее количество цветовых вариантов (только три) позволили значительно снизить розничную цену.

Кроме кресел под торговой маркой Capsula предлагается новый бустер. Он очень широкий, поэтому прекрасно подойдет для детей, одетых в зимнюю одежду.

Neuner представил модернизированную серию ромбовидных домкратов грузоподъемностью на 1,5 и 2 т, которые могут быть использованы с любыми автомобилями. Их отличают увеличенная

высота подъема, прорезиненное основание (не царапает покрытие), несъемная шарнирная ручка и удобная сумка с липучкой для крепления ее в багажнике.

«Грузоподъемную технику» дополняют опоры на 2 и 3 т. Они очень прочные, обеспечивают большую высоту подъема, на четырех широко расставленных ногах обладают завидной устойчивостью. Так же как у домкратов, чтобы исключить повреждение покрытия, опорная площадка покрыта резиной.

И это, конечно, далеко не все:

- насосы теперь имеют коннекторы, позволяющие удобно накачивать велосипедные шины. К тому же они способны накачать шину до давления 10 бар, а значит, будут интересны тем, кто занимается велосипедным спортом;
- обновлены наборы ключей из хромованадиевой стали;
- адаптеры для телефонов сделаны более надежными;
- вновь введены в ассортимент ставшие опять популярными накладки-массажеры для передних сидений автомобилей...

Ряд важных изменений произошел среди продукции alca, но об этом придется рассказать в другой раз.

водство детских автомобильных кресел. Для этих изделий главное – это безопасность и комфорт. Поэтому все кресла проходят строжайший и многоуровневый контроль на этапе проектирования, после начала производства тестируются сторонними организациями и сертифицируются по европейскому стандарту безопасности ECE 44/4. Например, в компании с гордостью сообщили, что совсем недавно еще одно кресло для детей от 3 до 12 лет Neuner Maxi Protect AERO SP получило очень хорошие результаты (Good – 2,1 балла) при тестировании в ADAC.

Важным добавлением ассортимента стала переноска для новорожденных. Она очень широкая – легко вместит ребенка в зимней экипировке, козырек позволяет использовать ее в дождь и при





В прошлом номере нашего журнала компания Brembo анонсировала ряд новинок своей экспозиции на МИМС-2015. В частности, было рассказано о совсем свежей разработке – тормозных дисках серии PVT Plus. Оптимизация формы охлаждающих камер в дисках этой серии позволила снизить рабочую температуру (до 30%) и тем самым обеспечить длительный срок службы диска, исключив его температурные деформации (тем более растрескивание), а заодно снизив массу диска и увеличив срок службы колодок.

Второй заранее анонсированной новинкой стала впервые показанная на MIMS 2015 фирменная тормозная жидкость Brembo Premium. Жидкость имеет по сравнению с действующими нормативами меньшую вязкость, более высокую температуру кипения и исключительно высокую устойчивость к перегреву. Жидкость специально разработана для оптимального использования на автомобилях с электронными системами контроля торможения и устойчивости последнего поколения (ABS, ESP, ASR, TCS, EBD и т.д.).

Однако новинки экспозиции на этом не закончились. Компания Brembo показала в Москве еще и новые тормозные диски Xtra. Эти предназначенные для вторичного рынка диски сочетают в себе два прекрасных качества,

которые очень высоко ценятся среди поклонников совершенного автомобильного стиля: превосходный внешний вид и высокую эффективность торможения при любых условиях эксплуатации.

Многолетний опыт специалистов компании, их сотрудничество с автоспортом, а также практически неограниченные возможности научно-исследовательского центра Brembo позволили при разработке новых перфорированных дисков учесть требования производителей автомобилей самых престижных марок. Количество, размеры, расположение каждого отверстия перфорации сначала оптимизированы на расчетных моделях, а затем уточнены при последующих динамических и дорожных испытаниях.

По словам директора по маркетингу Департамента афтемаркета компании Марко Моретти, диски серии Xtra обеспечивают:

- лучший контакт с колодкой и, как следствие, более быстрый и эффективный отклик (особенно в начале торможения) тормозной системы;
- очистку верхнего слоя фрикционного материала колодки от опасных

# CoolStream®

**АНТИФРИЗ COOLSTREAM –  
ОРИГИНАЛЬНАЯ ЗАПЧАСТЬ  
В ВАШЕМ АВТОМОБИЛЕ!**



SPEC.  
FORD, OPEL,  
CHEVROLET  
и др.

**CoolStream Premium**  
**МАКСИМУМ ДОПУСКОВ**

*Используя огромный опыт  
конвейерных поставок, мы  
предлагаем антифриз, созданный  
именно для Вашего автомобиля.  
Выберите свой CoolStream!*



**№1\*** НА АВТОЗАВОДАХ РОССИИ  
первоначальная заправка на конвейерах

\* По количеству автозаводов на территории России, использующих антифризы CoolStream\*\* для первоначальной заправки.

\*\* [КулСтрим]



представительства LYNXauto в России Владимир Тутушкин.

Детали подвески. В рамках расширения ассортимента эта товарная группа пополнена резинометаллическими изделиями. В добавление к шаровым опорам, рычагам подвески, рулевым наконечникам, стойкам стабилизаторов в ассортимент включены втулки стабилизаторов, сайлент-блоки передней подвески, сайлент-блоки задней балки и даже опоры двигателя. Уже сейчас добавлено около 700 наименований наиболее востребованных на рынке узлов. Кроме того, компания LYNXauto стала кроме отдельных элементов предлагать ремонтные комплекты, включающие в себя все необходимое для ремонта подвески. Сейчас в России доступны три комплекта для автомобилей концерна «Фольксваген Групп». Компания стремится предложить покупателям полный комплект деталей для ремонта подвески и предоставить им выбор: купить скомпонованный набор или приобрести любую

отложений, предотвращение образования налета, который может снизить коэффициент трения и увеличить износ диска (эффект терки);

- отвод воды, которая попадает на диск в дождь, поэтому эффективность торможения сохраняется при любых погодных условиях;

- стабильность коэффициента трения, поскольку снижению температуры поверхностей трения способствует дополнительная циркуляция воздуха через отверстия перфорации;

- отвод образующихся при экстремальном торможении газов через отверстия перфорации (предотвращает эффект фединга).

Кроме того, вес дисков Xtra позволяет несколько снизить неподдресоренные массы автомобиля, каждый грамм которых влияет на комфорт и управляемость автомобиля. И, ко всему прочему, диски очень красивы. Дизайнерам удалось сделать диски Xtra похожими на спортивные. Окраска нерабочих поверхностей выполнена по УФ-технологии, которая полностью исключает возможность коррозии диска.

Brembo уже сейчас готова предложить нашему рынку диски Xtra для самых распространенных автомобилей по достаточно демократичным ценам и обещает по мере спроса быстро расширять их ассортимент. Причем уже сейчас расширение ассортимента идет не в сторону «премиум» или «спорт», а в сторону сегмента low cost. В линейке Xtra присутствуют диски даже для LADA.

Компания LYNXauto уверенно следует однажды выбранной стратегии. Она заключается в том, что, выведя на рынок 10 товарных групп автозапчастей, компания больше не увеличивает их количество, а «углубляет» каждую из них, проводя внутри группы постоянное расширение ассортимента. Чтобы покупатель практически всегда имел возможность приобрести качественную альтернативу оригинальным деталям, компания начинает разработку новых позиций с того момента, как первые автомобили сошли с конвейера.

Как изменился в этом году ассортимент компании и что нового было представлено на MIMS 2015, рассказал технический директор



из необходимых деталей по отдельности.

Фильтры. К масляным, воздушным и салонным фильтрам добавлено уникальное на рынке предложение – погружные топливные фильтры. Обычно погружные топливные модули состоят из топливного насоса, топливного фильтра, датчиков уровня и некоторых других элементов, объединенных в единый узел, который поставляется как на первичный, так и на вторичный рынок. Цена такого модуля достаточно высока и составляет порядка \$1000.

По предписанию заводов-изготовителей топливные фильтры, входящие в состав топливного модуля, подлежат замене через 100–120 тыс. км пробега. (С учетом реального качества бензина в некоторых наших регионах делать это приходится даже раньше.) При этом приходится менять целиком топливный модуль. Наш автовладелец далеко не всегда готов к таким тратам.

Но поскольку предписано менять только фильтр, то LYNXauto предлагает фильтры, которые можно заменить в имеющемся топливном модуле автомобиля. Цена такой замены становится на порядок ниже. При этом все необходимые крепежные, уплотнительные элементы и электрические соединители (там, где это необходимо) прилагаются.

Сейчас в LYNXauto уже выведено на рынок около 70 позиций погружных топливных фильтров на японские (Nissan, Toyota, Mitsubishi...) и ряд корейских автомобилей. В самое ближайшее время планируется расширение ассортимента на европейские автомобили.

Приводные ремни. К широкому ассортименту ремней ГРМ, клиновых и поликлиновых ремней привода вспомогательных механизмов двигателя в этом году добавилась группа эластичных ремней. Такие ремни используются на тех автомобилях, где нет натяжного ролика. Эластичный ремень, установленный с помощью специального приспособления, не нуждается в подтяжке в течение всего срока эксплуатации.

Кроме того, в ассортименте LYNXauto появились ролики

приводного ремня, натяжители (как простые, так и автоматически поддерживающие усилие натяжения ремня) и обгонные муфты генераторов. Эти детали, отличающиеся высоким ресурсом, пока продают отдельно, хотя планируется создание полных ремонтных комплектов вместе с приводными ремнями.

Лампы. Теперь лампы головного света поставляются в блистерной упаковке на одну или две штуки. В течение последнего времени компания провела большую работу по увеличению срока службы ламп. Сейчас все лампы головного света имеют при той же светоотдаче увеличенный срок службы. Для этого пришлось изменить состав газа (который очень сильно влияет на время жизни лампы) и применить новые технологии в производстве спирали. Сейчас лампы LYNXauto демонстрируют на фоне изделий других фирм очень хорошие показатели, а продаются по разумной цене.

Высоковольтные провода. Современные высоковольтные провода, в которых применен качественный кабель класса Е или F и выполнена хорошая заделка наконечников, служат достаточно долго. Они выдерживают 220–250 градусов (есть комплект LYNXauto, работающий при 350 градусах). Но и стоят такие провода недешево, поэтому для успеха их продаж основным параметром была и остается цена. Компания LYNXauto предложила российскому рынку параллельную линейку высоковольтных проводов с кабелем, себестоимость которого несколько ниже. Такая замена позволила практически без потери характеристик существенно снизить цену изделия.

В остальных товарных группах произошло плановое расширение ассортимента, в результате которого компания LYNXauto может предложить высококачественные комплекты для большинства самых распространенных в нашей стране автомобилей. ■



## Зимние щётки единственные в своём роде

# 99%

Подходят  
практически для  
всех автомобилей  
с нашими  
адаптерами

*Fits nearly all cars*



Немецкое качество для России  
[www.heynermobil.de](http://www.heynermobil.de)



# Выбор отрасли

**Во время работы MIMS и в ее рамках впервые был проведен Московский международный форум автомобилестроения (International Moscow Automotive Forum - IMAF). Форум, организованный Ассоциацией европейского бизнеса (Association of European Businesses - AEB), Messe Frankfurt и ITE, собрал более 180 участников - представителей ведущих автомобильных компаний из восьми стран.**

**Александр Шубин**

С толь широкий интерес к форуму обусловлен выбором острых и актуальных вопросов, а также высочайшим уровнем докладчиков. Своим взглядом на развитие ситуации на российском рынке автомобилестроения поделились как представители министерств, так и топ-менеджеры ведущих игроков рынка: заместитель министра промышленности и торговли РФ Александр Морозов, генеральный директор Volkswagen Group Rus Маркус Озегович, президент «АвтоВАЗ» Бу Андерссон, исполнительный директор и первый вице-президент «Форд Соллерс» Адиль Ширинов, директор Дивизиона «Автокомпоненты» «Группы ГАЗ»



Кирилл Эпштейн, генеральный директор Continental Tires Ярон Видмайер, а также представители «Форд Соллерс», «Рольф», РСМА, аналитического агентства «АВТОСТАТ», консалтинговых и финансовых структур и др.

Нашему изданию по скорости предоставления информации не стоит тягаться с лентами новостей ведущих информагентств. Вполне естественно, что они первыми опубликовали сообщения о прошедшем форуме, резюмировав которые можно получить следующее:

- Минпромторг РФ даже с учетом мер государственной поддержки сохраняет базовый прогноз падения рынка в 2015 году на 24% от аналогичного времени прошлого года, или 1,8 проданных автомобилей (пессимисти-

ческий прогноз – 37,5% падения, или 1,5 млн реализованных машин; напомним, что однажды достигнутый пик продаж и он же мечта всех производителей автомобилей и их дилеров – 3 млн проданных в стране машин).

- АЕВ озвучивает схожие данные – 25% падения рынка.

- Ключевые программы господдержки выполнены на начало августа на 74%. По программе обновления автопарка реализовано 192,83 тыс. автомобилей, по программе льготного кредитования реализовано 102,5 тыс. автомобилей, и по программе льготного лизинга реализовано 11 тыс. машин. Существующая программа обновления автопарка 2015 года требует выделения дополнительных средств (в чем еще предстоит убедить правительство).

НОВИНКА



www.heynermobil.de



**Кристалльная  
ВИДИМОСТЬ  
в любую погоду**

\*\*\*\*\*  
**SUPER FLAT  
PREMIUM**  
WIPER BLADE + SPOILER + ADAPTER

**NANO  
GRAPHIT**  
For Extra Long Life

Aerodynamic  
Performance

universal  
Inclusive  
ADAPTER

Другие артикулы Вы  
найдёте здесь: **HEYNER-PRO.com**



Немецкое качество для России

• Минпромторг рассчитывает, что меры господдержки будут продолжены в 2016 году. Хотя, по словам замминистра А. Морозова, в настоящее время проект бюджета 2016 года не включает ни одну из основных программ господдержки, ни программу обновления автопарка, ни программу льготного автокредитования, ни программу льготного автолизинга.

• Ведомство может предложить автопроизводителям отсрочку по срокам достижения показателей локализации. По словам Морозова, «...мы должны обсудить с Минэкономразвития вариант не только изменения самой формулы (расчета коэффициента локализации), но и теоретической возможности предусматривания некой отсрочки по достижению заявленных ранее взятых на себя обязательств».

• Министерство промышленности и торговли РФ отложило введение экологического налога (налога, который предусматривает плату не за сам факт владения автомобилем, а за выбросы CO<sub>2</sub> во время эксплуатации), а также меры по ограничению сроков эксплуатации коммерческих автомобилей. Правительство вернется к рассмотрению этих вопросов после стабилизации рынка и выхода его «на положительную динамику».

После прочтения всего этого мне, как находившемуся в зале заседания, показалось, что коллеги были на каком-то другом форуме. Все цифры правильные, и все они были озвучены в выступлении

господина Морозова. Однако там было много других выступающих, мнения и позиции которых остались за кадром.

Заметьте, ни одна «новость» не затрагивает глобальной ключевой и большой темы (поскольку от ее успешной реализации может зависеть даже вся судьба проекта по реализации производства в России) для автопроизводителей – темы обеспечения сборочных конвейеров качественными комплектующими местного производства. Тем не менее то, что

**» Несмотря на то что «легкий рубль» делает отечественную продукцию более конкурентоспособной, для реализации последней стратегии придется значительно удешевить российское производство автомобилей, увеличив выпуск отечественных комплектующих.**

вопросы обеспечения отечественным сырьем и компонентами были со всей остротой поставлены на конференции, также не стало каким-то из ряда вон выходящим событием – эту тему так или иначе затрагивает каждый из подобных форумов. Важнее, наверно, другое. А именно то, что автопроизводители стали сами искать и находить пути решения задачи локализации производства автокомплeкующих.

Вот несколько свежих примеров с форума.

Если раньше все только удивлялись тому, что Россия, экспортируя огромное количество сырой нефти, ввозит из-за рубежа сырье для получения автомобильных пластмассовых деталей (которое может быть произведено на Западе из той же российской нефти), то теперь... из выступления господина Широнова, первого вице-президента «Форд Соллерс»: «На базе нефтехимического комплекса Республики Татарстан, при поддержке президента республики

Татарстан, при помощи научного совета республики и ученых-нефтехимиков мы решили вопрос создания и производства полимеров. ...Сегодня порядка 10 спецификаций полимеров для крупных пластмассовых деталей мы уже производим в России из российского материала».

Второй пример от «Форд Соллерс». «Металл «Северстали» и «Магнитки» не имеет никаких отклонений по спецификациям с точки зрения глобальных правил. Уже сейчас практически весь

кузов таких автомобилей, как «Форд Фиеста», производимых в особой экономической зоне «Алабуга», выполнен из отечественного металла» – тоже из выступления Широнова.

Третий пример от «Форд». Полностью готов завод двигателями «Форд» в особой экономической зоне «Алабуга». Блоки цилиндров, головки блока на этом заводе делаются из российского алюминия на российском предприятии Дивизиона «Автокомпоненты» «Группы ГАЗ».

Четвертый пример – пример возрождения безнадежного предприятия.

Напомню, что Горьковский автомобильный завод был построен по схеме «комбинат» и производил почти полный комплекс автокомплeкующих для собственного конвейера, за исключением каких-то особо специфических производств. Изготовление стекол и изделий из стекла, масел, смазок и ряда других рабочих жидкостей, резинотехнических изделий и кое-чего еще было отдано близлежащим специализированным предприятиям. Такая структура предприятия не вписывается в схему современного автомобильного конвейера, который был организован в том числе и на ГАЗе. Кроме того, уже к моменту начала организации современного сборочного производства в России «автокомплeконтные» мощности ГАЗа безнадежно устарели. (Ходили почти проверенные слухи, что когда спросили представителя одной



из японских делегаций специалистов, осматривавших в конце 90-х годов ГАЗ на предмет его приобретения, каково ваше мнение о предприятии, то ответ был такой: «Хорошая площадка для тренировки бульдозеристов».)

Теперь цеха, производящие когда-то детали только «для себя», после коренной модернизации, обновления оборудования и технологии становятся производителями комплектующих для всего российского автопрома. Наверно, «для всего» – это пока преувеличение и мечта господина Кириллы Эпштейна. Но Дивизион «Автокомпоненты» «Группы ГАЗ» уже сейчас производит, кроме деталей двигателя для «Форда», фары для конвейера УАЗ, балки для КАМАЗа, раму для «Мицубиши» калужского изготовления, собирает мост для компании «Фольксваген»...

Кроме того, «Группа ГАЗ» организует на своей территории несколько СП с глобальными поставщиками автокомплектующих. Например, есть соглашение с компанией Magnetto Wheels (это «колесный» дивизион итальянской CLN S.p.a) о создании совместного современного предприятия по выпуску на территории Горьковского автомобильного завода 2,5 миллионов колесных дисков. Такого количества высококачественных колес хватит не только нижегородскому конвейеру, их планируется поставлять на сборочное предприятие Volkswagen Group в Калугу, а также для производства других машин.

Пример пять – Volkswagen и Ford открыли в России заводы по производству автомобильных двигателей.

Итак, если попроще и своими словами подвести итог, то получается следующее.

Специалисты видят в сложившейся ситуации три стратегии поведения автомобильных компаний:

- Уйти с рынка, как объявили GM и Honda.
- Остаться, поднять цены, уповать на господдержку потребителя и/или производителя и ждать скорейшего восстановления рынка.
- Продолжать производить автомобили в России, но выйти с ними на международный рынок (как собирается сделать Volkswagen).

Несмотря на то что «легкий рубль» делает отечественную продукцию более конкурентоспособной, для реализации последней стратегии придется значительно удешевить российское производство автомобилей, увеличив выпуск отечественных комплектующих. Локализация производства рассматривается как основа стратегии развития автомобильной отрасли России в условиях нестабильности экономики. Поэтому за локализацию производства автокомплектующих взялись сами автопроизводители, понимая, что «спасение утопающих...».

Остается только пожелать им удачи. ■

**СТАРТ  
СЕЗОНА**



## Болты-секретки **StilBull 650**



**Защита  
колес и шин  
от кражи.  
С безопасностью.**

HEYNER® предлагает Вам высококачественную продукцию для замены колес и шин.

HEYNER-PRO.com



PREMIUM QUALITÄT  
FÜR AUTOMOBILE



# Индивидуальная катушка зажигания

**В современном автомобилестроении, как и во многих отраслях промышленности, очень актуален вопрос повышения энергоэффективности.**

При разработке современных двигателей внутреннего сгорания большое внимание уделяется увеличению снимаемой мощности с единицы объема. Двигатели становятся более экономичными, повышается их степень форсировки, что влечет за собой повышение

рабочих оборотов. Это, в свою очередь, вызвало приближение систем с одной катушкой («бобинной») и распределителем зажигания («трамблером») к физическим пределам своих возможностей. Судите сами: для создания мощного искрового разряда (который требуется для уверенного вос-

пламенения смеси в цилиндрах) катушке необходимо накопить большую энергию (порядка 50 мДж на разряд), а значит, нужно повысить индуктивности самой катушки. А увеличение индуктивности неизбежно увеличивает время накопления энергии, что ведет к снижению количества искрообразующих импульсов в единицу времени, что прямо противоположно требуемой цели – повышению оборотов двигателя. Для выхода из данной тупиковой ситуации в многоцилиндровых двигателях используется несколько катушек зажигания – либо объединенных в едином корпусе

с электронными коммутаторами («модуль зажигания»), при этом каждая катушка через высоковольтные провода обеспечивает искру в конкретном цилиндре, либо применением индивидуальных катушек зажигания, когда отдельная катушка надета непосредственно на свечу.

На шестнадцатиклапанных двигателях ВАЗ объемом 1,4 и 1,6 л устанавливаются индивидуальные катушки зажигания, что позволяет увеличить напряжение в системе, повысить точность подачи импульсов и притом несколько снизить содержание вредных веществ в отработанных газах. ■



**Торговая марка SLON предлагает на вторичном рынке (автозапчастей) индивидуальную катушку зажигания 2112-3705010-I2, разработанную в строгом соответствии с требованиями автопроизводителя.**

**Обозначение:** 2112-3705010-SL  
**Применение:** автомобили ВАЗ с 16-клапанными двигателями объемом 1,4 и 1,6 л (ВАЗ-11194, ВАЗ-21124, ВАЗ-21126, ВАЗ-21127).  
 Предназначена для работы в составе микропроцессорной системы управления двигателем внутреннего сгорания с контроллерами М7.9.7, ME17 фирмы BOSCH  
**Масса:** 0,196 кг  
**Габаритные размеры:** 50 x 36 x 136 мм  
**Напряжение питания (номинальное):** 12 В

#### ТЕХНИЧЕСКИЕ ХАРАКТЕРИСТИКИ

- Диапазон рабочих температур: от -40°C до +140°C.
- Длительность индуктивной фазы разряда: > 1,2 мс.
- Энергия индуктивной фазы разряда: > 35 мДж.
- Напряжение на нагрузке 1 МОМ + 25 пФ: > 24 кВ.

# КОНВЕЙЕРНОЕ КАЧЕСТВО

ОТ ОФИЦИАЛЬНОГО ПОСТАВЩИКА ОАО "АвтоВАЗ",  
GM-АвтоВАЗ и "Группы ГАЗ"



Мировые  
Автомобильные  
Компоненты



Мировые  
Автомобильные  
Компоненты



»»» Высоковольтные  
провода



»»» Демпферы  
крутильных колебаний



»»» Провода  
аккумуляторной батареи



[www.slон-avto.ru](http://www.slون-avto.ru)

620014, г.Екатеринбург,  
ул. Радищева, 33, подъезд 1а  
Тел./факс +7 (343) 379 79 37

## ОБЛАДАТЕЛЬ ПРЕМИЙ:

- МАК 2013: в номинации «ЛУЧШАЯ ЗАЩИТА ОРИГИНАЛЬНОЙ ПРОДУКЦИИ»
- МАК 2014: в номинации «ЛУЧШИЕ ВЫСОКОВОЛЬТНЫЕ ПРОВОДА» по мнению профессиональных экспертов и автовладельцев
- АВТОКОМПОНЕНТ ГОДА 2014: в номинации «ЛУЧШИЕ ВЫСОКОВОЛЬТНЫЕ ПРОВОДА»
- СТО ЛУЧШИХ ТОВАРОВ РОССИИ 2014: лауреаты премии: высоковольтные провода, АКБ провода, демпферы крутильных колебаний

# LUXE — качество высшего класса!

Слово «люкс» на разные языки переводится различно, но, несмотря на это, его основное значение — «высококачественный» — остается неизменным.

У бизнес-ассоциации Delfin Group есть своя версия перевода: LUXE — это высококачественная автохимия, созданная по последним технологиям на самых современных производственных линиях.



## Из истории

На заре эпохи машин для охлаждения двигателей внутреннего сгорания использовали обычную воду. Вода не была идеалом в этой технической ипостаси, наличие солей обуславливало образование осадка и накипи, температура кипения была недостаточно высокой, а в холодное время года в неработающем двигателе вода замерзала, теряла свою текучесть и разрушала двигатель. Поэтому в 20-е годы XX века появилась первая низкозамерзающая охлаждающая жидкость, получившая название антифриз (от греч. «anti» — против и англ. «freeze» — замерзать). Она была изготовлена на основе глицерина. Проблемой использования глицерина стали высокая вязкость и недостаточная текучесть такого рода охлаждающей жидкости. Проблему пытались решить с помощью различных составляющих, пока в 30-е годы не нашли полноценную замену, и основой охлаждающих жидкостей типа антифриз стал

двухатомный спирт — этиленгликоль. В СССР охлаждающая жидкость на основе этиленгликоля получила название тосол. Тосол — это, если можно так выразиться, советская марка антифриза. Но, приобретая как антифриз, так и тосол, водитель не получает стопроцентной гарантии его качества. Только покупая продукты известных производителей, отлично зарекомендовавших себя, можно быть уверенным в том, что не ошибся с выбором. Среди производителей охлаждающих жидкостей одним из лидеров российского рынка является бренд LUXE.

Слово «люкс», в переводе с латинского — «luxus», с итальянского — «de lusso», с испанского — «de lujo», означает роскошь, великопение, пышность. У англичан сложился более сдержанный и элитарный образ этого понятия — «luxe» означает «отличающийся высоким качеством». К продуктам марки LUXE эту характеристику можно отнести в полной мере.

## Антифризы LUXE

Одним из приоритетных направлений производства специалисты торговой марки LUXE считают выпуск охлаждающих жидкостей, ведь с тех пор, как на смену воздушному пришло жидкостное охлаждение двигателей, эта категория продукции стала необходимой. От антифриза напрямую зависят мощность автомобиля и расход двигателя, антифриз предотвращает перегрев двигателя, благодаря снижению нагрузки при эксплуатации, препятствует коррозии деталей.

Компания Delfin Group имеет многолетний опыт работы на рынке охлаждающих жидкостей, поэтому вся линейка антифризов, выпускаемых под торговой маркой LUXE, отличается высоким качеством и безукоризненной репутацией.

На сегодняшний день большинство антифризов LUXE являются карбоксилатными — то есть в состав этих органических антифризов входят самые современные специальные присадки на основе солей карбоновых кислот, которые хорошо защищают металлы от коррозии и продлевают срок службы двигателя.

Наиболее востребованными и популярными среди потребителей продукции являются антифризы -40 зеленый G11 и красный G12+. Они имеют увеличенные сроки службы: интервал замены для легковых автомобилей составляет 5 лет, для грузовых — 6 лет (250 000 км и 650 000 км пробега соответственно). Все антифризы LUXE — это охлаждающие жидкости самой высокой категории качества, отвечающие самым передовым техническим регламентам стран ЕС.

## Лобридный антифриз G12++

Специалисты компании Delfin Group тщательно следят за

тенденциями мирового автомобильного рынка, поэтому они регулярно выпускают новые высококачественные продукты, отвечающие международным требованиям. Одним из последних продуктов, выпущенных под торговой маркой LUXE, стал лобридный Антифриз G12++, содержащий в своем составе органические кислоты и силикаты. Принципиальным отличием лобридных охлаждающих жидкостей является неограниченный срок службы при заливке в новый двигатель.

Антифриз G12++ защищает жидкостные системы охлаждения двигателя и других устройств от перегрева, коррозии и замерзания, обеспечивая отличную теплоотдачу с малыми потерями на испарения. Антифриз способен сохранять свою эффективность при низких температурах, а также его можно смешивать с любыми охлаждающими жидкостями, которые не содержат нитриты, амины, фосфаты.

Высокое качество продукции, выпускаемой под торговой маркой LUXE, постоянно подтверждается получением допусков от международных производителей автомобильной техники. В настоящее время антифриз G12++ имеет допуски MB-Approval 325.5 и MAN 324 TYPE Si-OAT, а антифриз G12+ — обладает допуском MAN 324 TYPE SNF.

Благодаря высокой стабильности работы систем охлаждения двигателя, которая достигается при использовании антифризов LUXE, каждый автовладелец может быть уверен в том, что автомобиль не подведет его на дороге в самый неожиданный момент.

Удачи на дорогах! ■



Meets/approved: VW TL 774 D/F | MAN 324 Typ SNF  
MTU MTL 5048 | Ford WSS-M 97B44-D | MB-Approval 325.3

Meets/approved: VW TL 774-C | Opel GM QL 130100  
MB-Approval 325.0/325.2 | BMW GS 9400 | MAN 324 NF



Meets/approved: VW TL 774 G | MAN 324 Typ Si-OAT  
MB-Approval 325.5 | Cummins CES 14603

## АНТИФРИЗЫ LUXE – ОДОБРЕНО!

Официальный эксклюзивный продавец на территории России и в странах СНГ  
ООО «Делфин Дистрибьюшен»  
тел: +7 (495) 993-46-56 | факс: +7 (495) 993-46-60  
[www.luxe-oil.ru](http://www.luxe-oil.ru)

# Решение безопасности с дисками MEYLE Platinum

Роль тормозов в автомобиле трудно недооценить. На деле лучше использовать надежные запчасти тормозной системы. При этом важно учитывать не только ключевые рабочие характеристики используемых компонентов – тормозных дисков и колодок. Когда автолюбителя после посещения сервиса не беспокоят скрипы и пыльность вдобавок к превосходному торможению – СТО может быть уверенной, что клиент доволен качеством сервиса. В свою очередь мастерская заинтересована в использовании простых и в то же время качественных запчастей, с которыми легко обращаться в работе.

Многие считают, что единственными надежными запчастями являются оригинальные комплектующие. Однако в Европе еще с начала XXI века действует норма, охватывающая стандартизацию фрикционных накладок, согласно которой нельзя реализовать запчасти, которые не отвечают

требованиям стандарта качества ECE-R90. Стандарты, связанные с безопасностью, регулируют качество изделий тормозной системы, особенно характеристики тормозных колодок, которые должны пройти ряд испытаний и соответствовать стандартам качества первичной комплектации, т.е. оригинальных комплектующих.



Не так давно компания Wulf Gaertner Autoparts AG представила обновленную ассортиментную программу деталей тормозной системы, которая обладает рядом подтвержденных на практике характеристик. Запчасти линейки проходят суровые испытания на выносливость в гонках чемпионата Европы. Преимущества использования тормозных дисков и колодок MEYLE заключаются в отличных эксплуатационных свойствах и упрощенной процедуре установки.

Извлекая из коробки новые тормозные диски, требуется обезжирить их перед установкой. Но только если это не MEYLE Platinum Discs (PD). Простые диски поставляются в защитной смазке, которая наносится перед упаковкой на заводе и предотвращает появление ржавчины. За время транспортировки и хранения дисков смазка проникает в поры поверхности металла. В результате перед монтажом придется тщательно обезжиривать рабочие поверхности, теряя при этом отведенное на установку время.

Тормозные диски MEYLE PD не нужно чистить или обезжиривать перед монтажом. Технология ультрафиолетового нанесения защитного покрытия тормозных дисков обеспечивает им повышенную стойкость к коррозии и привлекательный внешний вид не только в товарном образе, а и на протяжении длительного срока эксплуатации.

Испытания на стойкость к коррозии проводились в камере солевого тумана, которая позволяет имитировать реальные условия пребывания диска в агрессивной среде, например влияние слякоти, езду по глубоким лужам, попадание реактивов, которыми посыпают дороги зимой. 240-часовой тест заключался в одновременной выдержке разных дисков в солевом тумане. На практике такой эксперимент является эквивалентом нескольких лет эксплуатации среднестатистического автомобиля.

В результате испытаний на обычном тормозном диске без



защитного покрытия по всей поверхности образовалась сильная ржавчина; на оригинальном тормозном диске с покрытием наблюдалась сильная ржавчина вокруг отверстий, образования ржавчины на краях и множество белой ржавчины. Диск MEYLE PD показал наилучшие результаты – небольшое образование белой ржавчины, отдельные пятна ржавчины на поверхности и внутри отверстий.

Большинство комплектов тормозных дисков немецкой марки поставляется с крепежными винтами, которые также обладают повышенной стойкостью к коррозии, что исключает «прикипание».

Приработанные, т.е. специально подготовленные, тормозные колодки работают с почти полной эффективностью сразу после замены, если не менялся тормозной диск. В случае же замены не только колодок, а и диска, колодка начинает работать по чистому металлу, и требуется время, чтобы колодки отшлифовали рабочую поверхность диска до состояния, при котором контакт с колодкой будет оптимальным. Поэтому для ускорения приработки нового диска MEYLE PD на рабочей части нанесено сетчатое хонингование.

Тормозные колодки MEYLE Platinum Pads тоже адаптированы под максимально простую установку и визуально подчеркивают «Платиновую серию». При монтаже не нужно смазывать опорную пластину накладки в колодках, так как все они оснащены специальными демпфирующими листами. Многослойные пластины, защищенные от коррозии порошковым покрытием, снижают вибрацию колодок и предотвращают скрип тормозов. Заново переработанный состав фрикционных накладок умень-

шает пыльность колодок и при этом не содержит меди и других примесей тяжелых металлов.

Колодки MEYLE сертифицированы по стандарту ECE-R90. Тестовые испытания и проверки на соответствие оригинальным требованиям показали следующие результаты торможения, приведенные в таблице.

После установки новых тормозных колодок предстоит

притирка уже после 200 км пробега автомобиля!

Компания Wulf Gaertner Autoparts AG производит широкий ассортимент запасных частей MEYLE для тормозной системы, который включает диски, колодки, их комплекты, барабаны, накладки, датчики износа, цилиндры привода, регуляторы давления, клапаны, шланги и керамическую пасту. ■

*В 2015 году немецкий производитель проводит для СТО и магазинов автозапчастей в трех странах – России, Белоруссии и Украине – очередную широкомасштабную программу лояльности «КЛЮЧ К ДЕСЯТКЕ». Наиболее активные участники получают гарантированные поощрения, а 10 лидеров программы лояльности в каждой стране – сертификаты на путевки в лучшие туристические города мира!*

*Подробности на сайте программы лояльности «КЛЮЧ К ДЕСЯТКЕ» – [www.meyle.info](http://www.meyle.info)*

*[www.meyle-ru.iparts-cat.com](http://www.meyle-ru.iparts-cat.com)*

Автомобиль	Сухое дорожное покрытие	Смешанное дорожное покрытие
<b>Audi Q7</b>	MEYLE: 23,35 м Стандартные тормозные колодки: 23,49 м	MEYLE: 61,37 м Стандартные тормозные колодки: 61,89 м
<b>BMW X1</b>	MEYLE: 25,85 м Стандартные тормозные колодки: 26,67 м	MEYLE: 60,94 м Стандартные тормозные колодки: 61,16 м
<b>VW Golf V</b>	MEYLE: 24,50 м Стандартные тормозные колодки: 25,47 м	MEYLE: 59,41 м Стандартные тормозные колодки: 60,48 м

притирка к диску. На приличном автосервисе должны предупредить клиента о данном процессе и необходимости придерживаться увеличенной дистанции, т.е. ездить осторожно. Обычно эффективность торможения новых колодок на протяжении первых 300 – 500 километров после замены ниже, чем притертых. Оптимально подобранные трибологические свойства тормозных колодок MEYLE Platinum Pads и применение при производстве технологии транскристаллизации позволяют получить в паре с дисками MEYLE Platinum Discs максимальные рабочие характе-

*Материал подготовлен международным маркетинговым агентством «AGV-Aftermarket».*





# Сервис для колес

Специфика рынка шиномонтажного оборудования в России заключается, прежде всего, в его ярко выраженной сезонности. Наибольший спрос на это оборудование возникает либо в конце зимы, либо в конце осени. Это связано с тем, что в основном автовладельцы обращаются в шиномонтажные мастерские два раза в год – в начале весны, чтобы поменять шины с зимних на летние, и в начале зимы, чтобы «переобуться» в летнюю резину. А потому, как правило, желающие открыть шиномонтажную точку или обновить старое оборудование в уже существующей автомастерской стараются это сделать перед сезоном повышенного спроса.

## Николай Шарпов

Вторая особенность отечественного шиномонтажного рынка – его размеры. Еще несколько лет назад шиномонтажные участки были в автосервисах, шинных магазинах, на автомобильных мойках, автопаркингах. И, когда начинался сезон массовой смены резины, в указанных местах наблюдались большие очереди, особенно с появлением первых заморозков.

Сейчас шиномонтажные мастерские можно встретить практически везде. И это не случайно, так как рынок шиномонтажного оборудования сегодня буквально наводнен дешевым, часто низкокачественным китайским оборудованием. А для открытия шиномонтажной точки (по-другому назвать их трудно) требуется немного вложений. Необходимы комплект оборудования, небольшое помещение площадью 4–6 квадратных метров и пара «дешевых» рабочих рук – в основном работы выполняют гастарбайтеры. Качество работы в таких местах оставляет желать лучшего. Очень часто такие мастерские открываются

только на весенние и зимние сезоны, а значит, если у клиента после оказания ему услуг появятся какие-либо проблемы, то и предъявить претензии ему будет некому.

Как уже было отмечено выше, в последнее время на рынке шиномонтажного оборудования получила продукция китайских производителей, стоимость которой значительно отличается от продукции европейских и американских производителей. И, конечно же, ценовой фактор сильно повлиял на перераспределение рынка. Особенно явно это выразилось в условиях экономического кризиса.

Спрос на шиномонтажное, да и на все автосервисное оборудование в целом, с начала кризиса резко сократился. Если не углубляться в анализ макроэкономических аспектов возникновения и протекания кризиса, можно отметить, что в кризисных условиях основной причиной сокращения рынка шиномонтажного оборудования является спад продаж автомобилей. И это совершенно логично. В первую очередь такая ситуация связана с тем, что дилерские автоцентры

в условиях сокращения продаж автомобилей приостановили развитие своих сервисных станций. Это привело к сокращению спроса на автосервисное оборудование, в том числе и на шиномонтажное оборудование. Спад продаж автомобилей значительно повлиял и на развитие шинных центров и магазинов – еще одного из потребителей шиномонтажного и другого автосервисного оборудования.

Для автомобилиста обслуживание колес – обязательная статья расходов на эксплуатацию машины. Самостоятельные работы по шиномонтажу и балансировке ушли в прошлое, и все чаще автомобилисты делегируют такие работы специалистам шиномонтажных станций и СТО.

Это разумное и рациональное решение, ведь сервисом колес должны заниматься профессионалы и производить работы на специализированном оборудовании. Только в таком случае можно получить качественный результат работы, который напрямую влияет на безопасность дорожного движения.

Работы по шиномонтажу включают в себя несколько этапов: от подготовительного этапа – мойки колес до обязательного финального этапа – балансировки колес.

Святая святых любой «шиномонтажки» – это шиномонтажный стенд. Именно это оборудование позволяет станции зарабатывать, а потому так важно уделить пристальное



внимание качеству этого инструмента. Здесь действует понятная и логичная закономерность, дешевый стенд позволит хозяину «шиномонтажки» сэкономить деньги на покупке, но, скорее всего, лишит его возможности зарабатывать «длинные деньги», ведь такой станок проработает максимум несколько сезонов. С учетом того что шиномонтажный стенд в период сезонных пиков работает чаще всего с интенсивностью, во много раз превосходящей проектные показатели, важно, чтобы оборудование имело достаточный запас прочности. Ведь, если стенд сломается в «горячий» период,



остановится весь цикл работ, и шиномонтажное предприятие будет нести убытки.

Основным признаком автосервисного оборудования итальянской фирмы CORGHI является его высокое качество. Не случайно оно получило свое признание более чем в 100 странах мира. Оборудование CORGHI рекомендовано многими производителями автомобилей и шин для использования в своих сервисных центрах. Компания уделяет особое внимание вопросам качества продукции на всех этапах ее разработки и производства. В 2008 году CORGHI завершила строительство нового завода в итальянском городе Корреджио. На этом современном предприятии реализованы новейшие производственные технологии компании. Конструкторы итальянской фирмы постоянно работают над совершенствованием уже имеющихся моделей, а также над разработкой принципиально новых технологий. Отметим, что технология Leva La Leva – сборка и разборка колес на шиномонтажном станке без применения монтажной лопатки – была разработана специалистами CORGHI. На последней выставке в Болонье гости фирмы могли познакомиться с новинкой семейства шиномонтажных стан-

ков – шиномонтажным станком с диагностикой равномерности толщины шины.

Компания CORGHI не обходит вниманием и вопросы сервисного обслуживания своего оборудования. Для этих целей существует современный учебный центр, где проходят обучение представители сервисных служб дилеров из различных стран мира.

Шиномонтажные станки для колес легковых автомобилей, выпускаемые фирмой CORGHI, делятся на три класса: полу-

автоматические, автоматические и суперавтоматические. К первому классу относятся различные модификации модели А 2000. Класс автоматических станков представлен более разнообразно (модели А 210, А 224, А 2015, А 2025, А 2030). И, наконец, самый верхний уровень – это суперавтоматические станки, в которых реализована разработанная конструкторами CORGHI технология Leva La Leva («без монтажки»). К этой категории относятся модели ARTIGLIO 50, ARTIGLIO

500, ARTIGLIO 26, ARTIGLIO MASTER CODE, ARTIGLIO MASTER JOLLY, ARTIGLIO UNIFORMITY.

При выборе моделей шиномонтажного оборудования, независимо от его производителя, необходимо учитывать несколько факторов. Первый – это бюджет, выделенный на приобретение оборудования (в зависимости от класса станков их стоимость может значительно варьироваться). Но главное, что необходимо предусмотреть, – это марки и количество автомобилей, которое предполагается обслуживать.

Марки автомобилей необходимы для установления максимального радиуса колес, а значит, для размера монтажного стола. А бюджет поможет определить степень автоматизации шиномонтажного оборудования. Как известно, стоимость услуг по монтажу/демонтажу колеса в регионе практически одинаковая. Поэтому методом простого деления цены станков на стоимость услуги по обслуживанию одного колеса можно получить минимальное оценочное значение количества колес, которые необходимо собрать или разобрать для того, чтобы окупить вложенные средства, без учета остальных накладных расходов (стоимость аренды помещения, стоимость электроэнергии, оплата труда шиномонтажников, налоги и т.д.). ■



# АвтоЭволюция 2015

**VI** международный форум  
по развитию автомобилестроения и производства автокомпонентов в России

8 СЕНТЯБРЯ

Прогнозы рынка, планы компаний, результаты антикризисных действий — от руководителей отрасли и бизнеса

Деловая газета «Ведомости», издающаяся совместно с Financial Times и The Wall Street Journal, и правительство Калужской области проводят VI международный форум по развитию автомобилестроения и производства автокомпонентов в России «АвтоЭволюция 2015», который состоится 8 сентября в Калуге.

## СРЕДИ ДОКЛАДЧИКОВ

### ТЕМЫ ДЛЯ ОБСУЖДЕНИЯ

- Отрасль в условиях драматического падения спроса: состояние и прогнозы. Как участникам рынка сохранить конкурентоспособность и эффективность?
- Результаты антикризисных действий, предпринятых бизнесом и государством. Какой эффект дали меры?
- Нарастивание локализации в кризис: плюсы и минусы.
- Как будет развиваться экспорт автомобилей из России? Какая требуется поддержка от государства?
- Способна ли текущая политика мер господдержки обеспечить развитие российского автопрома в будущем?
- Какие дополнительные шаги необходимы для системного развития? Какой должна быть новая стратегия развития отрасли?
- Как стимулировать развитие автокомпонентной отрасли в России?



**Бу Инге Ангерссон**  
Президент, «АвтоВАЗ»



**Питер Ангерссон**  
Генеральный директор,  
Volvo Group в России



**Анатолий Артамонов**  
Временно исполняющий  
обязанности  
губернатора Калужской  
области



**Алексей Бакулин**  
Генеральный директор,  
Volgabus



**Валерий Драганов**  
Президент, «Автотор  
холдинг»



**Жан-Кристоф Маршал**  
Генеральный директор,  
«ПСМА Рус»



**Александр Морозов**  
Заместитель мини-  
стра промышленности  
и торговли РФ



**Андрей Петренко**  
Вице-президент, РОАД



**Денис Петрунин**  
Вице-президент  
по продажам и марке-  
тингу, «АвтоВАЗ»



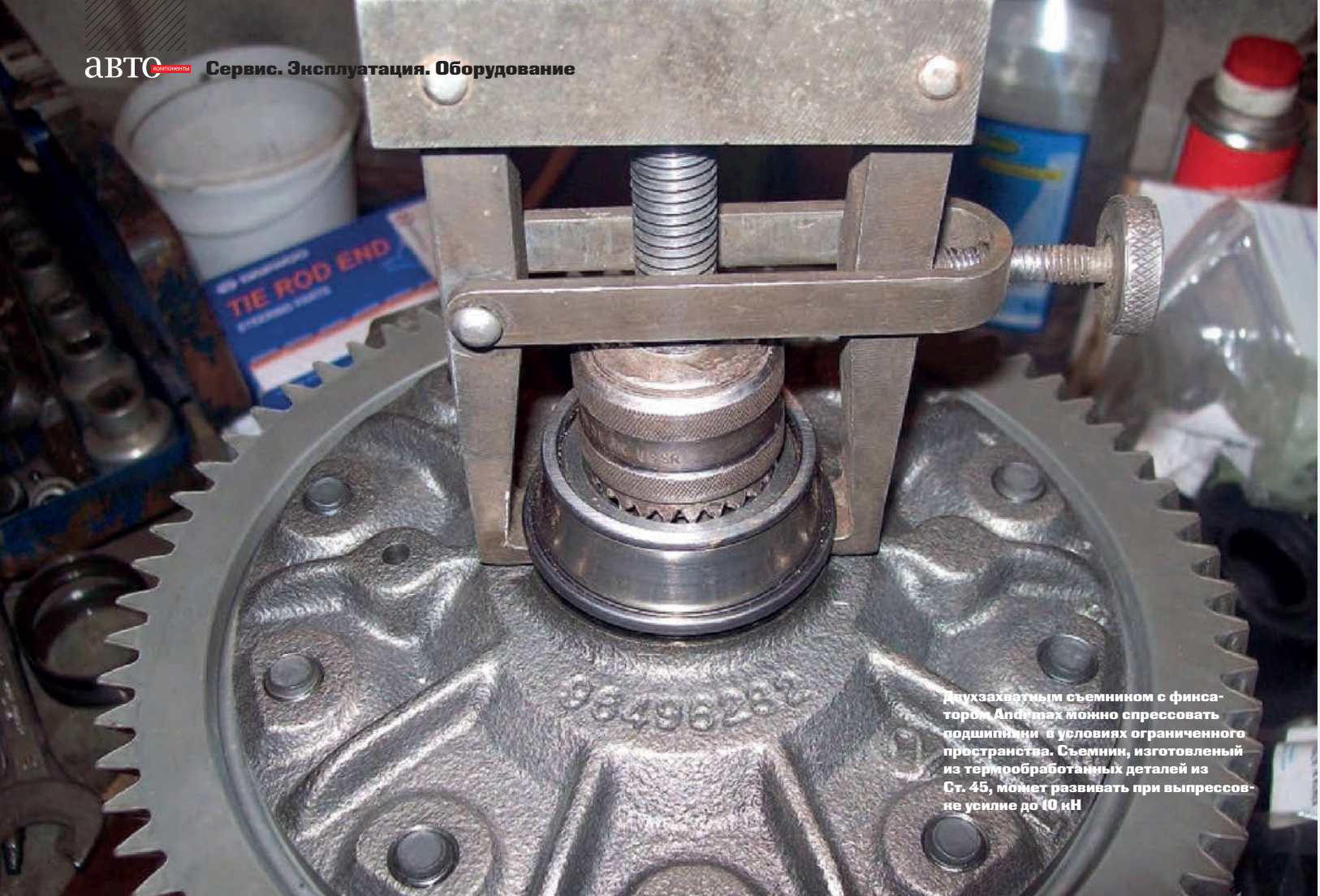
**Сергей Целиков**  
Генеральный директор,  
«Автостат»



**Ши Цзюнь**  
Генеральный директор,  
«Фуяо стекло рус»



**Агиль Ширинов**  
Первый вице-президент  
и исполнительный  
директор, Ford Sollers



Двухзахватным съемником с фиксатором. Аппарат можно спрессовать подшипники в условиях ограниченного пространства. Съемник, изготовленный из термообработанных деталей из Ст. 45, может развивать при выпрессовке усилие до 10 кН

# Автомобиль

## как действующий образец работы многих видов подшипников

Видов подшипников очень много, так же как и областей их применения. Результатом выбора той или иной конструкции с участием подшипников является расчет, учитывающий долговечность и стоимость конкретного технического решения. Если говорить об автомобильных подшипниках, то они не всегда стандартны. Отличия от нормы диктуются конкретными требованиями автопроизводителя к гармонизации конструкции: необходимостью обеспечения в нужных габаритах долгой работы узла с действующими нагрузками, которые задаются, кстати, со значительным запасом.

Николай Протасов

### Автоподшипники – где их найти в машине?

Конечно, в двигателе. В первую очередь на коленчатом валу, где традиционно используются подшипники скольжения, хотя «пробовались» на эту роль в свое время и игольчатые подшипники, и цилиндрические, и конические – роликовые.

На второе по важности место можно отнести систему газораспределения. В ГРМ также наиболее часто применяют подшипники скольжения. Исключением из правил являются конструкции с роликовыми толкателями. Они встречаются, например, в двигателях BMW и имеют достаточно оригинальную конструкцию, в которой используются игольчатые подшипники, а иногда применяют и обычные радиальные шарикоподшипники. Входящие в конструкцию ролики и подшипники отдельно не меняются, а замена происходит комплексно.

Еще одно место, где используются подшипники в двигателе, – это шатуны. Вид подшипников в этом узле зависит от типа двигателя: для 4-тактных двигателей это подшипники скольжения – шатунные вкладыши, монтируемые в нижнюю головку шатуна, и стальные втулки, устанавливаемые с натягом в верхнюю

головку шатуна, для 2-тактных двигателей – игольчатые подшипники.

Еще одним агрегатом, в котором находится большое число подшипников, является коробка переключения передач. Во-первых, узел сцепления – это двухрядный шариковый и двухрядный радиально-упорный подшипники. Но наибольшую известность получили выжимные подшипники, которые обычно представляют собой гибридный упорный подшипник и углового шарикового подшипника.

В самой коробке также используются подшипники различных типов. Здесь присутствуют игольчатые подшипники, устанавливаемые на ведущий вал КП и используемые с шестернями, например, на двухрядных игольчатых подшипниках, посаженных на промежуточный вал, происходит вращение шестерней 3-й и 4-й передачи. Сам же промежуточный вал поддерживают шариковые и роликовые подшипники. В работе ведомого вала используется упорный двухрядный конический подшипник.

В приводе автомобиля подшипники используются в дифференциалах, это главным образом конические роликовые. На полуосях устанавливаются, если это старые модели автомобилей, подшипники качения, на более новых машинах – подшипники

скольжения. В приводе задней оси автомобилей RWD (заднеприводных) и AWD (внедорожниках) встречаются и другие виды подшипников. На валу ведущей шестерни часто монтируют роликовые конические подшипники или же модифицированные игольчатые.

В шарнирах приводных валов применяются подшипники скольжения или игольчатые. В большой степени это зависит от размеров конструкции привода RWD- или AWD-автомобилей.

Подшипников в системе рулевого управления используется несколько, от подшипников в рулевой колонке, легких конических, игольчатых и т.д. до однорядных шариковых или игольчатых в зубчатой рейке рулевого управления.

В подвеске одним из важнейших является шариковый опорный подшипник стойки МакФерсона. Он обеспечивает вращение стойки, так как амортизатор в такой конструкции соединяется со ступицей колеса, т.е. представляет собой, можно сказать, вращающуюся часть.

Опорные подшипники отвечают за повороты колес и снижение вибрации, обеспечивают устойчивость автомобиля на дороге. Как правило, многие нежелательные звуки, возникающие при маневрировании, появляются вследствие износа

крепления опорного подшипника. Когда же стуки становятся хорошо слышны, то чаще всего причиной являются изношенные резиновые элементы опорного подшипника. Выход из строя подшипников приводит к тому, что для поворота рулевого колеса водителю приходится прикладывать заметное усилие, нередко появляется даже скрип при поворотах.

В электрооборудовании подшипники участвуют в работе генератора. Их там два, оба шариковые однорядные. В стартере в основном применяются подшипники скольжения. В системе кондиционирования – одно- и двухрядные шариковые подшипники. В водяном насосе устанавливаются закрытые шариковые или подшипники с цилиндрическими роликами. Также в системе охлаждения без подшипника не сможет работать и вентилятор.

### Для замены подшипников потребуются оснастка

Замена подшипников – одна из наиболее распространенных операций при ремонте автомобиля. Не всегда выпрессовка старых и установка новых подшипников происходят легко, часто для качественного выполнения монтажных работ нужны определенные навыки и спецприспособления.



В инерционном съемнике компании Jannesway предусмотрены сменные комплекты лапон, позволяющие демонтировать подшипники различных размеров



Съемники для наружных и внутренних стопорных колец компании JTC – необходимый технологический компонент при замене ступичных подшипников



**Для выпрессовки подшипников относительно больших размеров, установленных в «глухие» выточки, используются винтовые съёмники компании Hans**



**Трёхзахватные винтовые съёмники предприятия «Энерпред» позволяют быстро и без перекосов снять подшипник генератора...**



**...а танне рассоединить корпус генератора**

Например, в классической заднеприводной схеме трансмиссии подшипник передней опоры первичного вала коробки передач, шариковый либо роликовый, устанавливается в «глухую» выточку, выполненную на торце коленвала. Для извлечения подшипника необходимо использовать специальные съёмники, например т.н. инерционный.

Лапки съёмника проходят через внутреннее отверстие подшипника, а затем их выступающие части упираются в нижнюю часть подшипника и фиксируются вставляемой между лапками отверткой. Обычно геометрию лапок приходится корректировать вручную для использования в автомобиле определенной марки. Для выпрессовки подшипника необходимо ударить грузом съёмника в верхнюю его опору, и тогда подшипник достаточно легко покидает свое место установки.

Для подшипников относительно больших размеров, запрессованных подобным же образом, используются не инерционные, а винтовые съёмники. В этом случае в устройстве между лапками проходит винт, упирающийся нижним краем в колеччатый вал. Вращаясь по резьбе, винт двигает лапки вверх и выжимает подшипник.

Есть и народные методы выпрессовки подшипников. Эффективность доказал, например, такой метод: через внутреннее отверстие подшипника в пустоту за ним плотно набивают какую-либо пластичную смазку, скажем, литол, либо просто хлебный мякиш. Затем, нанося удары по оправке, плотно входящей во внутреннее кольцо подшипника, воздействуют на заполняющее свободное пространство вещество, и подшипник выжимается.

Винтовые съёмники различных конструкций получили очень широкое распространение в технологиях демонтажа подшипников. Без них сложно спрессовать и заменить подшипники генератора, специальные винтовые съёмники используются при демонтаже

подшипников ведущей шестерни редуктора заднего моста, замене подшипников коробки дифференциала и т.д.

Съёмники используются в основном 2- и 3-захватные. Фиксация снимаемого подшипника губками 3-захватного съёмника обеспечивает демонтаж без перекосов, 2-захватным съёмником можно спрессовать подшипник в условиях очень ограниченного пространства. Усилие, развиваемое при выпрессовке с помощью съёмника, изготовленного из термообработанных деталей из Ст. 45, может достигать 10 кН.

Одними из наиболее часто требующих замены оказываются ступичные подшипники. Причин, приводящих к их износу, много. Это и дисбаланс колес, и постоянная езда на перекачанных, т.е. очень жестких, шинах, неправильно отрегулированное усилие затяжки подшипника либо элементарное отсутствие смазки в ступичном узле, попадание в него пыли и грязи. На срок эксплуатации ступичного подшипника влияет неправильная установка углов колес (развал/схождение), а также эксплуатация с дисками, имеющими не соответствующий данной модели вылет.

С момента появления автомобиля и до наших дней колесные подшипники и ступичный узел постоянно модернизировались. Если до середины XX века в узле использовались шариковые либо роликовые конические подшипники, то с 60-х гг. прошлого столетия их стали заменять подшипники типа HUB (Hub Unit Bearings). Подшипники первого поколения HUB-I представляют собой специально разработанные 2-рядный радиально-упорный шариковый либо 2-рядный роликовый конический подшипник, с оптимально рассчитанными зазорами между телами вращения и комплектуемые специальными внешним и внутренними кольцами. Пластичная смазка, заполняющая HUB-I, рассчитана на весь период эксплуатации ступичного узла.

Вслед за HUB-I были созданы более совершенные подшипни-



# MOBI

## 15 - 18 октября 2015

г. Краснодар, ул. Зиповская, 5

### ВЫСТАВКА

 автозапчастей, автохимии, оборудования, инструментов, автомобилей и транспортных средств

### Основные тематические разделы выставки:

#### MOBI-BUSINESS:

автозапчасти  
автохимия, автокосметика, автоаксессуары  
легковые автомобили  
оборудование, инструменты для автосервиса  
грузовой транспорт, спецтехника  
пассажирский транспорт  
страхование, кредитование

#### MOBI-SHOW:

легковые автомобили  
мотоциклы и мототехника  
тюнинг и аэрография  
автосвук, аудио- и видеосистемы

Получите электронный билет на [www.mobi-expo.com](http://www.mobi-expo.com)

Организатор



КРАСНОДАРЭКСПО  
в составе группы компаний ITE

**Ганжа Елена**

Руководитель проекта  
+7 (861) 200-12-31

[mobi@krasnodarexpo.ru](mailto:mobi@krasnodarexpo.ru)

**Гаврилюк Виктория**

Директор выставки  
+7 (861) 200-12-30

**Победа Анастасия**

Менеджер выставки  
+7 (861) 200-12-37

Генеральный информационный партнер



Аналитический партнер



Генеральный интернет-партнер



Информационные партнеры



Медиапартнер



Снять ступицу на VW Beetle быстро и качественно можно с помощью универсального съемника Jonnesway



Оставшееся от разрушенного подшипника внутреннее кольцо сепаратора необходимо спрессовать с помощью съемника производства компании JTC



При отсутствии гаражного прессы запрессовывать новый подшипник можно, используя в качестве оправки, в которой прикладывается усилие, старый, демонтированный, подшипник

ки HUB-II, сегодня же в ступичных узлах многих современных автомобилей используют подшипники HUB-III. В узел могут устанавливаться датчики ABS/ESP, преимуществом конструкции является крайне низкое радиальное биение, уменьшающее до минимума вибрации колеса при торможении, а использование шлицевого соединения упрощает монтаж/демонтаж подшипника, сохраняя при этом высокую точность посадки. Ступичные узлы последних поколений меняются в сборе, подшипник из ступицы не извлекается.

### Замена подшипника – производить самостоятельно или обращаться на СТО?

Конечно, лучше менять подшипники на СТО – там есть соответствующее оборудование, работают опытные мастера. Автопроизводители часто рекомендуют при демонтаже/монтаже тех или иных подшипников использовать прессовое оборудование, а при отсутствии такой возможности применять технологические съемники. Стоимость многих подшипников, например ступичных, особенно последних поколений, немалая, рассчитаны они на долгую службу, поэтому особенно важно производить их замену профессионально.

Одной из главных опасностей при самостоятельном снятии/установке подшипников является вероятность повреждения посадочных мест. Например, установленный с натягом ступичный 2-рядный подшипник при выпрессовке, как правило, разрушается, и на ступице остается внутреннее кольцо. Это кольцо некоторые водители разрезают «болгаркой», сбивают молотком, а его необходимо аккуратно демонтировать съемником, не оставляя следов на посадочных диаметрах.

К тому же известна статистика, что подшипники наиболее часто приобретают дефекты именно при некачественной установке. Так, запрессовка подшипников попеременными

ударами по краям – грубейшая ошибка. Более правильным решением, при отсутствии гаражного прессы, является запрессовка нового подшипника с помощью оправки, которой могут служить либо старый подшипник, либо, при его отсутствии, отрезки толстостенных труб или даже головки, имеющие соответствующий наружный диаметр.

На новый подшипник при запрессовке кладут сверху старый подшипник. С его помощью «ставят» на место новый, прикладывая при монтаже усилия только к тому кольцу старого подшипника, наружному или внутреннему, которое является посадочным и для монтируемого подшипника.

Обращаться же на СТО следует к проверенным специалистам. Не слишком совестливый, но опытный механик может с легкостью обмануть как начинающего, так и опытного водителя, поскольку самостоятельно проверить выполненную работу можно далеко не всегда. Вот и приходится при обращении автомобилиста к недобросовестным ремонтникам, например, оплачивать замену генератора, тогда как выполнялась лишь замена изношенных подшипников. А неопытного водителя, обратившегося на СТО по поводу замены подшипника ступицы, могут убеждать, что менять необходимо оба подшипника, правый и левый, хотя изношен только один из них. Хорошо, если замена, хоть и не совсем нужная, будет вообще произведена.

Подшипник, надо отметить, как деталь требует бережного обращения. Буквально одного падения на бетонный пол гаражного бокса достаточно, чтобы нарушить его геометрию и вывести из строя. Зато установленный с соблюдением всех рекомендаций специалистов автомобильный подшипник компаний FAG, TIMKEN, NSK, KOYO, SKF, NTN, NACHI, SNR, RU и других лидеров отрасли на долгие годы позволит забыть о необходимости его замены. ■

Выставка:  
«Автосервис. Механика. Автокомпоненты»

г. Минск,  
проспект Победителей, 20.2  
Футбольный манеж

**28** октября

Издательский Дом «Макс Медиа»  
приглашает Вас на бизнес-конференцию

## «Тенденции и перспективы развития рынка автокомпонентов в Таможенном союзе»

### Целевая аудитория:

Руководители оптовых компаний,  
розничных автомагазинов, СТО

### Организатор:

Издательский дом «Макс Медиа»,  
при поддержке журнала «Автокомпоненты»

### При участии:

Шате М Плюс, АРМТЕК, Corteco, MONROE, alca, EXIDE, TEXTAR



### Темы для выступления на выбор:

1. Тенденции и перспективы развития рынка автокомпонентов в рамках Таможенного союза.
2. Возможности организации производства автокомпонентов на территории Таможенного союза.
3. Особенности рынка автокомпонентов в Республике Беларусь. Мнения производителей.
4. Способы работы производителей автокомпонентов с каналом автомагазинов и автосервисных станций.
5. Качество компонентов - основа взаимоотношений между производителями и поставщиками.
6. Оптимизация канала поставок запчастей.



Для посетителей вход бесплатный  
По всем вопросам участия в конференции обращайтесь к организаторам:  
Conference@maks-m.com, тел. +7(495) 955-90-80

Организаторы:

При поддержке:



# Фестиваль стиля и мощи



Последняя неделя лета порадовала любителей дорогих и необычных автомобилей праздничным шоу. На выставочной площадке «Парка легенд» в Москве состоялся грандиозный праздник SUPERCAR SHOW 2015.

**Анастасия Федоткина**

Организаторы выставки SUPERCAR SHOW 2015 не только подготовили интересную экспозицию автомобилей, но и организовали увлекательную праздничную программу, центральной темой которой стал автоспорт. В сопровождении легенды российского автоспорта Марка Подольского гости праздника совершили экскурс в историю гоночных болидов и приняли участие в викторинах и аттракционах. Гости праздника выдалась также уникальная возможность поспорить с пилотами Российской серии кольцевых гонок. А все те, кто желал получить еще больше впечатлений, выстраи-

вались в очередь на симуляторы DTM Experience.

Выставочное пространство SUPERCAR SHOW 2015 порадовало всех ценителей тюнинга и автомобильной техники. На одной площадке собрались как «ветераны» автопрома, так и разработанные по последнему слову техники автомобили. Здесь можно было увидеть разнообразные машины, от ярких, заметных издалека авто до шикарных автомобилей. «Классику» на выставке, посвященной суперкарам и спортивным автомобилям, представляли: Camaro SS (1969), AC Cobra 427, Lincoln Ranchero, Ferrari 408, Porsche 911 Turbo (1997), Ford GTO, Fort Torino. В категории суперкаров были представлены: McLaren MP-4 12C, Ferrari 458 Italia, Ferrari F430, Mercedes

GT-S, Lamborghini Murcielago, Ford Mustang Shelby SuperSnake, Dodge Viper, Aston Martin DB9. В категории шоукаров особое место на выставке занимали: Chevrolet Impala 67, Mercury 8, Dodge Brother Baron, Pontiac Firebird 1975, Lincoln Zephyr (1938), Nissan 370z, Mercedes C63 AMG, Mercedes SL, Porsche Cayman S.

Не обошлось и без новинок: в рамках выставки SUPERCAR SHOW 2015 состоялся показ нового купе Mercedes-Benz GLE, кузов которого украсил российский триколор. ■





» **SUPERCAR SHOW** – крупнейшая в Москве выставка суперкаров и спортивных автомобилей. В августе 2015 года на площадке спортивно-развлекательного квартала «Парк легенд» организаторы мероприятия развернули экспозицию под открытым небом. Здесь были представлены 45 произведений инженерной мысли, включая гоночные болиды, мотоциклы классические, супер- и шоукары.



# Внимание! Акция!



## Уважаемые читатели!

Редакция издания «Автокомпоненты» и компания **Castrol** проводят акцию! Первые двадцать подписавшихся на журнал «Автокомпоненты» получат в подарок 4-литровую канистру масла Castrol. В качестве призов доступны на выбор\*:

**Castrol EDGE** – топовая серия полностью синтетических моторных масел Castrol, разработанных с применением технологии TITANIUM FST™, которая в два раза увеличивает прочность масляной пленки, предотвращая ее разрыв и снижая трение для максимальной производительности двигателя.

**Castrol MAGNATEC** – полностью синтетическое моторное масло, разработанное с учетом специфики российских условий эксплуатации. Новая формула масла снижает износ двигателя во время прогрева на 75%, предотвращает образование отложений и сохраняет свои свойства в тяжелых условиях эксплуатации.

\*Продукт будет подобран индивидуально под технические характеристики Вашего автомобиля.



Квитанция	Получатель платежа: ООО "Макс Медиа" ИНН: 7727762050 КПП: 772701001 Рас.с.: 40702810700000001360 В ОАО "Промсвязьбанк" Кор.сч.: 30101810400000000555 БИК: 044525555																																																											
	<p>ФИО, адрес, телефон</p> <table border="1"> <tr> <th colspan="12">Журнал "АВТОКОМПОНЕНТЫ" 2015 год</th> </tr> <tr> <th>№1</th><th>№2</th><th>№3</th><th>№4</th><th>№5</th><th>№6</th><th>№7</th><th>№8</th><th>№9</th><th>№10</th><th>№11</th><th>№12</th> </tr> <tr> <td></td><td></td><td></td><td></td><td></td><td></td><td></td><td></td><td></td><td></td><td></td><td></td> </tr> <tr> <th colspan="4">Вид платежа</th><th colspan="4">Дата</th><th colspan="4">Сумма</th> </tr> <tr> <td colspan="4">Оплата подписки</td><td colspan="4"></td><td colspan="4"></td> </tr> </table>	Журнал "АВТОКОМПОНЕНТЫ" 2015 год												№1	№2	№3	№4	№5	№6	№7	№8	№9	№10	№11	№12													Вид платежа				Дата				Сумма				Оплата подписки										
Журнал "АВТОКОМПОНЕНТЫ" 2015 год																																																												
№1	№2	№3	№4	№5	№6	№7	№8	№9	№10	№11	№12																																																	
Вид платежа				Дата				Сумма																																																				
Оплата подписки																																																												
Кассир	Плательщик _____																																																											
Квитанция	Получатель платежа: ООО "Макс Медиа" ИНН: 7727762050 КПП: 772701001 Рас.с.: 40702810700000001360 В ОАО "Промсвязьбанк" Кор.сч.: 30101810400000000555 БИК: 044525555																																																											
	<p>ФИО, адрес, телефон</p> <table border="1"> <tr> <th colspan="12">Журнал "АВТОКОМПОНЕНТЫ" 2015 год</th> </tr> <tr> <th>№1</th><th>№2</th><th>№3</th><th>№4</th><th>№5</th><th>№6</th><th>№7</th><th>№8</th><th>№9</th><th>№10</th><th>№11</th><th>№12</th> </tr> <tr> <td></td><td></td><td></td><td></td><td></td><td></td><td></td><td></td><td></td><td></td><td></td><td></td> </tr> <tr> <th colspan="4">Вид платежа</th><th colspan="4">Дата</th><th colspan="4">Сумма</th> </tr> <tr> <td colspan="4">Оплата подписки</td><td colspan="4"></td><td colspan="4"></td> </tr> </table>	Журнал "АВТОКОМПОНЕНТЫ" 2015 год												№1	№2	№3	№4	№5	№6	№7	№8	№9	№10	№11	№12													Вид платежа				Дата				Сумма				Оплата подписки										
Журнал "АВТОКОМПОНЕНТЫ" 2015 год																																																												
№1	№2	№3	№4	№5	№6	№7	№8	№9	№10	№11	№12																																																	
Вид платежа				Дата				Сумма																																																				
Оплата подписки																																																												
Кассир	Плательщик _____																																																											

### Оформить подписку в редакции:

- позвоните по телефону: (495) 955-90-80
  - подписку можно оформить, начиная с любого номера, в том числе с текущего
  - получите и оплатите счет на 2015 год
  - отправьте копию платежного поручения по факсу (495) 955-90-80 или электронной почте [distrib@maks-m.com](mailto:distrib@maks-m.com)
- Не забудьте указать точный почтовый адрес доставки издания.

### Заполните и вырежьте квитанцию.

Укажите, какие номера Вы хотели бы получать. Умножьте количество выбранных номеров на 250 руб.\* и внесите полученный результат в графу «Сумма». Отправьте копию оплаченной квитанции в редакцию любым удобным способом: по факсу (495) 955-90-80 или электронной почте [distrib@maks-m.com](mailto:distrib@maks-m.com)

\* стоимость подписки с доставкой в страны СНГ и дальнего зарубежья уточняйте в редакции

# авто

КОМПОНЕНТЫ



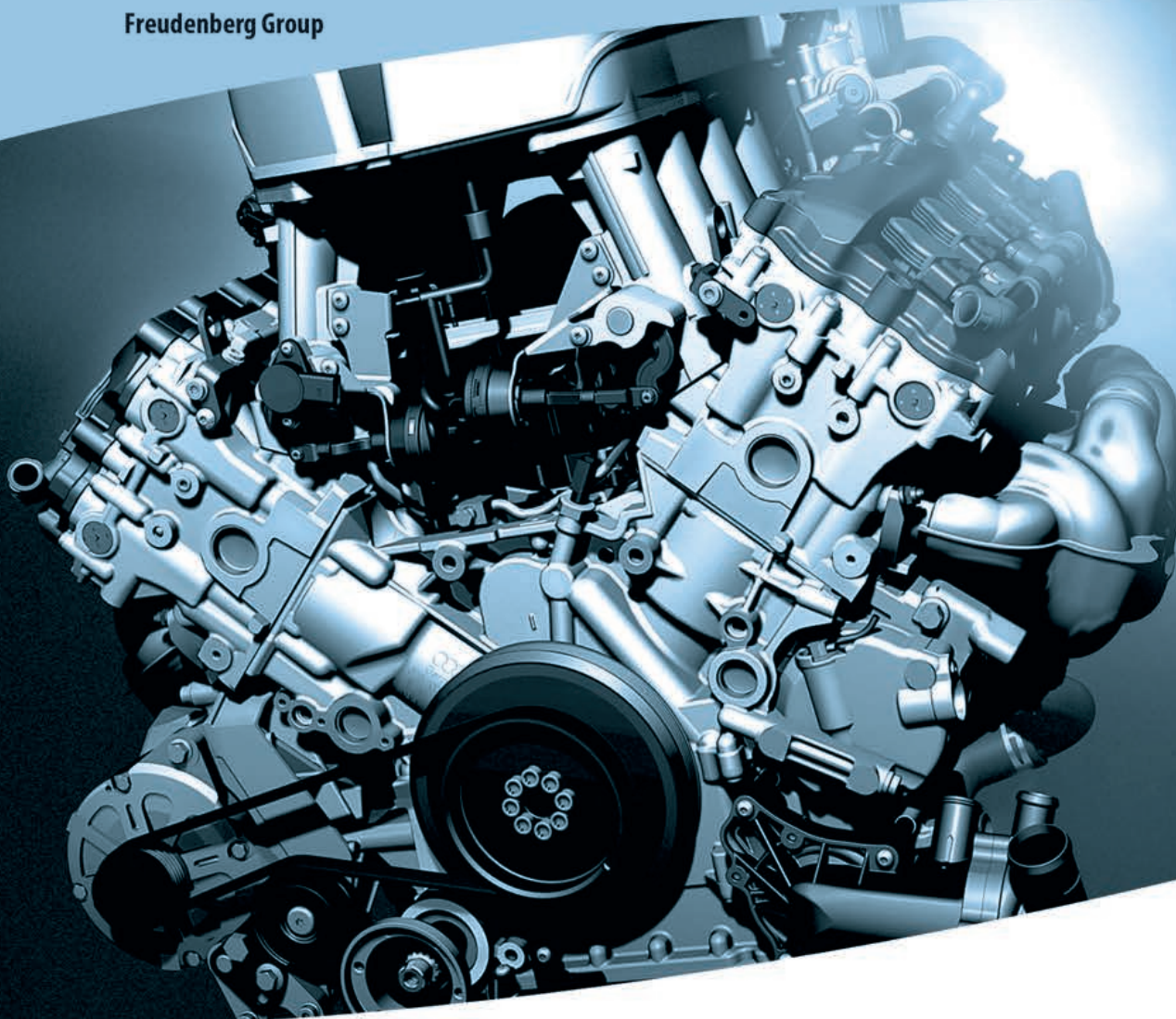
Ищите нас в Google Play и App Store

# Читайте

электронную версию

нашего журнала на своих планшетах





# ПЕРЕМЕНА К ЛУЧШЕМУ

**Вы можете положиться на нас благодаря оригинальному качеству запасных частей CORTECO**

Мы поставляем оригинальные высококачественные запасные части: если Вы при ремонте своего автомобиля используете один из 18 000 продуктов, производимых компанией Corteco, сальники, прокладки, детали подвески, тормозные шланги или салонные фильтры, можете быть уверены - Вы в надежных руках.



[www.corteco.ru](http://www.corteco.ru)



The Perfect Change